



מדריך שירות של Inspiron™ של Dell™


[מאונר המעבד](#)
[רמקולים](#)
[מכלול רמקולי Subwoofer](#)
[צג](#)
[מודול מצלמה](#)
[מכסה אמצעי](#)
[לוח קלט/פלט](#)
[לוח מערכת](#)
[גוף הקיבור של המעבד](#)
[מודול מעבד](#)
[לוח בת](#)
[מחבר מתאם AC](#)
[עדכון ה-BIOS](#)

[לפני שתתחיל](#)
[סוללה](#)
[כונן אופטי](#)
[מכסה המודול](#)
[מודולי זיכרון](#)
[כונן קשיח](#)
[מקלדת](#)
[משענת כף היד](#)
[לוח לחצן הפעלה](#)
[סוללת מטבע](#)
[לוח נורית מצב](#)
[כרטיס Mini-Card אלחוטי](#)
[כרטיס פינימי בטכנולוגיה אלחוטית Bluetooth®](#)

הערות, התראות ואזהרות

 **הערה:** "הערה" מציינת מידע חשוב המסייע להשתמש במחשב ביתר יעילות.

 **התראה:** "התראה" מציינת נזק אפשרי לחומרה או אובדן נתונים, ומסביר כיצד ניתן למנוע את הבעיה.

 **אזהרה:** "אזהרה" מציינת אפשרות של נזק לרכוש, פגיעה גופנית או מוות.

המידע במסמך זה עשוי להשתנות ללא הודעה.
© 2010 Dell Inc. כל הזכויות שמורות.

חל איסור על העתקה של חומרים אלו, בכל דרך שהיא, ללא קבלת רשות בכתב מאת Dell Inc.

סימנים מסחריים המופיעים במסמך זה: Dell, הסמל של Dell Inspiron ו-DELL הם סימנים מסחריים של Dell Inc.; Bluetooth הוא סימן מסחרי רשום בבעלות Bluetooth SIG, Inc. וחברת Dell עושה בו שימוש ברשיון Microsoft. Windows Vista, Windows ו-Microsoft הם סימנים מסחריים של Microsoft Corporation בארצות הברית ו/או בארצות אחרות.

ייתכן שישענה שימוש בסימנים מסחריים ובעמות מסחריים אחרים במסמך זה כדי להתייחס לישויות הטוענות לבעלות על הסימנים והשמות, או למוצרים שלהן. Dell Inc. מוותרת על כל עניין קנייני בסימנים מסחריים ושמות מסחריים פרט לאלה שבבעלותה.

דגם תקינה: סדרה P08E
סוג תקינה: P08E001

מרץ 2010 מהדורה A00

מחבר מתאם AC

מדריך שירות של Inspiron™ N7010 של Dell™

[הסרת המחבר למתאם AC](#)

[החזרת מחבר מתאם AC למקומו](#)

⚠ אזהרה: לפני העבודה בחלק הפנימי של המחשב, קרא את המידע בנושא בטיחות המצורף למחשב. לקבלת מידע נוסף אודות בטיחות ושיטות עבודה מומלצות, בקר בדף הבית של התאימות לתקינה בכתובת www.dell.com/regulatory_compliance.

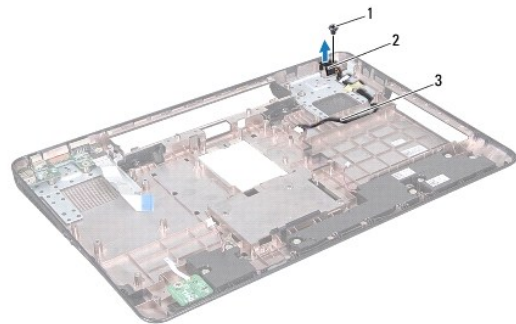
⚠ התראה: תיקונים במחשב יבוצעו על ידי טכנאי שירות מוסמך בלבד. האחריות אינה מכסה נזק שייגרם עקב טיפול שאינו מאושר על ידי Dell™.

⚠ התראה: כדי למנוע פריקה אלקטרוסטטית, פרוק מעצמך חשמל סטטי באמצעות רצועת הארקה לפרק היד או נגיעה במשטח מתכת לא צבוע (כגון מחבר במחשב).

⚠ התראה: כדי לסייע במניעת נזק ללוח המערכת, הסר את הסוללה הראשית (ראה [הוצאת הסוללה](#)) לפני עבודה בתוך המחשב.

הסרת המחבר למתאם AC

1. פעל על פי ההוראות בסעיף [לפני שתתחיל](#).
2. הסר את הסוללה (ראה [הוצאת הסוללה](#)).
3. בצע את ההוראות מ-[שלב 3](#) עד [שלב 17](#) בסעיף [הסרת לוח המערכת](#).
4. הסר את מכלול הצג (ראה [הסרת מכלול הצג](#)).
5. הסר את המכסה האמצעי (ראה [הסרת המכסה האמצעי](#)).
6. הסר את לוח הבת (ראה [הסרת לוח הבת](#)).
7. הסר את הבורג המאבטח את מחבר מתאם AC אל בסיס המחשב.
8. רשום את ניתוב כבל המחבר למתאם AC והוצא את מחבר מתאם AC מבסיס המחשב.




1	בורג	2	מחבר מתאם AC
3	כבל מחבר מתאם AC		

החזרת מחבר מתאם AC למקומו

1. פעל על פי ההוראות בסעיף [לפני שתתחיל](#).
2. נתב את כבל מחבר מתאם AC והנח את מחבר מתאם AC על בסיס המחשב.

3. הברג בחזרה את הבורג שמאבטח את מחבר מתאם AC אל בסיס המחשב.
4. החזר את לוח הבת למקומו (ראה [חזרת לוח הבת למקומו](#)).
5. החזר את המכסה האמצעי למקומו (ראה [חזרת המכסה האמצעי למקומו](#)).
6. החזר את מכלול הצג למקומו (ראה [חזרת מכלול הצג למקומו](#)).
7. בצע את ההוראות מ-[שלב 7](#) עד [שלב 22](#) בסעיף [חזרת לוח המערכת למקומו](#).
8. החזר את הסוללה למקומה (ראה [חזרת הסוללה למקומה](#)).

 **התראה:** לפני הפעלת המחשב, הברג חזרה את כל הברגים וודא שלא נותרו ברגים חופשיים בתוך המחשב. אי ביצוע הוראה זו עלול לגרום נזק למחשב.

[חזרה לרף התוכן](#)

סוללה

מדריך שירות של Dell™ Inspiron™ N7010 של Dell™

[הוצאת הסוללה](#)

[החזרת הסוללה למקומה](#)

⚠ אזהרה: לפני העבודה בחלק הפנימי של המחשב, קרא את המידע בנושא בטיחות המצורף למחשב. לקבלת מידע נוסף אודות בטיחות ושיטות עבודה מומלצות, בקר בדף הבית של התאימות לתקינה בכתובת www.dell.com/regulatory_compliance.

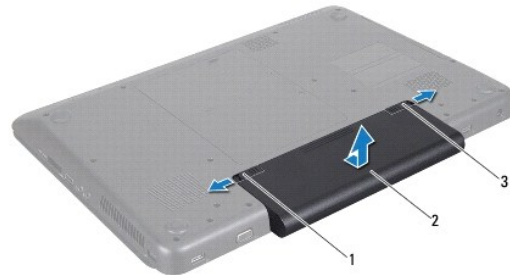
⚠ התראה: תיקונים במחשב יבוצעו על ידי טכנאי שירות מוסמך בלבד. האחריות אינה מכסה נזק שייגרם עקב טיפול שאינו מאושר על ידי Dell™.

⚠ התראה: כדי למנוע פריקה אלקטרוסטטית, פרוק מעצמך חשמל סטטי באמצעות רצועת הארקה לפרק היד או נגיעה במשטח מתכת לא צבוע (כגון מחבר במחשב).

⚠ התראה: כדי למנוע פגיעה במחשב, השתמש רק בסוללה המיועדת למחשב Dell זה. אין להשתמש בסוללות המיועדות למחשבי Dell אחרים.

הוצאת הסוללה

1. פעל על פי ההוראות בסעיף [לפני שתתחיל](#).
2. כבה את המחשב והפוך אותו.
3. החלק את תפס נעילת הסוללה למצב פתוח.
4. החלק את תפס השחרור של הסוללה הצידה.
5. החלק את הסוללה והוצא אותה ממפרץ הסוללות.



1	תפס נעילת סוללה	2	סוללה
3	תפס שחרור הסוללה		

החזרת הסוללה למקומה

1. פעל על פי ההוראות בסעיף [לפני שתתחיל](#).
2. ישר את הלשוניות שבסוללה עם החריצים שבמפרץ הסוללה.
3. החלק את הסוללה לתוך מפרץ הסוללה עד שתינעל במקומה בנקישה.
4. החלק את תפס נעילת הסוללה למצב נעול.

לפני שתתחיל

מדריך שירות של Dell™ Inspiron™ N7010

[כלי עבודה מומלצים](#)

[כיבוי המחשב](#)

[לפני עבודה בתוך המחשב](#)

מדריך זה מספק הנחיות להסרה ולהתקנה של רכיבים במחשב. אלא אם מצוין אחרת, כל הליך יוצא מנקודת הנחה שמתקיימים התנאים הבאים:

- 1 ביצעת את השלבים המפורטים בסעיף [כיבוי המחשב](#) ובסעיף [לפני עבודה בתוך המחשב](#).
- 1 קראת את מידע הבטיחות הנלווה למחשב.
- 1 ניתן להחזיר למקומו או — אם נרכש בנפרד — להתקין רכיב על ידי ביצוע הליך ההסרה בסדר הפוך.

כלי עבודה מומלצים

כדי לבצע את ההליכים המתוארים במסמך זה, ייתכן שתזדקק לכלים הבאים:

- 1 מברג שטוח קטן
- 1 מברג פיליפס
- 1 להב חיתוך מפלסטיק
- 1 תוכנית ההפעלה לעדכון ה-BIOS, שזמינה בכתובת support.dell.com

כיבוי המחשב

⚠ התראה: כדי למנוע איבוד נתונים, לפני כיבוי המחשב שמור וסגור את כל הקבצים הפתוחים וצא מכל התוכניות הפתוחות.


1. שמור וסגור את כל הקבצים הפתוחים וצא מכל התוכניות הפתוחות.

2. כבה את מערכת ההפעלה:

Windows Vista®

לחץ על **התחל** , לחץ על החץ  , ולאחר מכן לחץ על **כיבוי** .

Windows® 7

לחץ על **התחל**  , ולאחר מכן לחץ על **כיבוי** .

3. ודא שהמחשב כבוי. אם המחשב לא כבה אוטומטית בעת כיבוי מערכת ההפעלה, לחץ לחיצה ארוכה על לחצן ההפעלה עד לכיבוי המחשב.

לפני עבודה בתוך המחשב

השתמש בהנחיות הבטיחות הבאות כדי לסייע בהגנה על המחשב מפני נזק אפשרי וכדי לסייע בהבטחת בטיחותך האישית.

⚠ אזהרה: לפני העבודה בחלק הפנימי של המחשב, קרא את המידע בנושא בטיחות המצורף למחשב. לקבלת מידע נוסף אודות בטיחות ושיטות עבודה מומלצות, בקר בדף הבית של התאימות לתקינה בכתובת www.dell.com/regulatory_compliance.

⚠ התראה: תיקונים במחשב יבוצעו על ידי טכנאי שירות מוסמך בלבד. האחריות אינה מכסה נזק שייגרם עקב טיפול שאינו מאושר על ידי Dell.

⚠ התראה: טפל ברכיבים ובכרטיסים בזהירות. אל תיגע ברכיבים או במגעים בכרטיס. החזק כרטיס בשוליו או בכך ההרכבה ממתכת. יש לאחוז ברכיבים, כגון מעבד, בקצוות ולא בפינים.

⚠ התראה: בעת ניתוק כבל, יש למשוך את המחבר או את לשונית המשיכה שלו ולא את הכבל עצמו. כבלים מסוימים מצוידים במחברים עם לשוניות נעילה; בעת ניתוק כבל מסוג זה, לחץ על לשוניות הנעילה לפני ניתוק הכבל. בעת משיכת מחברים החוצה, החזק אותם כדי למנוע כיפוף של הפינים שלהם. נוסף על כך, לפני חיבור כבל, ודא ששני המחברים מכונים ומיושרים כהלכה.

⚠ התראה: כדי למנוע נזק למחשב, בצע את השלבים הבאים לפני תחילת העבודה בתוך המחשב.

1. ודא שמשטח העבודה ישר ונקי כדי למנוע שריטות על כיסוי המחשב.

2. כבה את המחשב (ראה [גיבוי המחשב](#)) ואת כל ההתקנים המחוברים.

△ **התראה:** כדי לנתק כבל רשת, תחילה נתק את הכבל מהמחשב ולאחר מכן נתק אותו מהתקן הרשת.

3. נתק מהמחשב את כל כבלי הטלפון או הרשת.

4. לחץ על כל כרטיס שמותקן בקורא כרטיסי המדיה 7 ב-1 והוצא אותו.

5. נתק את המחשב ואת כל ההתקנים המחוברים משקעי החשמל שלהם.

6. נתק מהמחשב את כל ההתקנים שמחוברים אליו.

△ **התראה:** כדי לסייע במניעת נזק ללוח המערכת, הסר את הסוללה הראשית (ראה [הוצאת הסוללה](#)) לפני עבודה בתוך המחשב.



7. הסר את הסוללה (ראה [הוצאת הסוללה](#)).

8. הפוך את המחשב, פתח את הצג ולחץ על לחצן ההפעלה כדי להאריק את לוח המערכת.

[חזרה לדף התוכן](#)

עדכון ה-BIOS

מדריך שירות של Dell™ Inspiron™ N7010 של Dell™

1. הפעל את המחשב.
2. עבור אל support.dell.com/support/downloads.
3. לחץ על **Select Model** (בחר דגם).
4. אתר את קובץ עדכון ה-BIOS עבור המחשב שבחרתך:
 **הערה:** תג השירות של המחשב ממוקם על תווית בחלק התחתון של המחשב.
אם תג השירות של המחשב נמצא בידך:
 - a. לחץ על **Enter a Service Tag** (הזן תג שירות).
 - b. הזן את תג השירות של המחשב שלך בשדה: **Enter a service tag:** (הזן תג שירות), לחץ על **Go** (בצע) והמשך אל [שלב 5](#).
אם תג השירות של המחשב לא נמצא בידך:
 - a. בחר את סוג המוצר ברשימה **Select Your Product Family** (בחר את משפחת המוצר שלך).
 - b. בחר את מותג המוצר ברשימה **Select Your Product Line** (בחר את קו המוצר שלך).
 - c. בחר את מספר הדגם של המוצר ברשימה **Select Your Product Model** (בחר את דגם המוצר שלך).
 **הערה:** אם בחרת דגם שונה ותצרה להתחיל מחדש, לחץ על **Start Over** (התחלה מחדש) בפינה הימנית העליונה של התפריט.
 - d. לחץ על **Confirm** (אשור).
5. רשימת תוצאות תופיע על המסך. לחץ על **BIOS**.
6. לחץ על **Download Now** (הורד כעת) כדי להוריד את קובץ ה-BIOS העדכני ביותר. החלון **File Download** (הורדת קובץ) מופיע.
7. לחץ על **Save** (שמור) כדי לשמור את הקובץ בשולחן העבודה שלך. הקובץ יורד לשולחן העבודה שלך.
8. אם מופיע החלון **Download Complete** (הורדה הושלמה), לחץ על **Close** (סגור). סמל הקובץ מופיע על שולחן העבודה ושמו זהה לקובץ עדכון ה-BIOS שהורדת.
9. לחץ פעמיים על סמל הקובץ בשולחן העבודה ובצע את ההוראות שמופיעות על המסך.

כרטיס פנימי בטכנולוגיה אלחוטית Bluetooth®

מדריך שירות של Inspiron™ N7010 של Dell™

[הסרת כרטיס ה-Bluetooth](#)

[החזרת כרטיס ה-Bluetooth למקומו](#)

⚠ אזהרה: לפני העבודה בחלק הפנימי של המחשב, קרא את המידע בנושא בטיחות המצורף למחשב. לקבלת מידע נוסף אודות בטיחות ושיטות עבודה מומלצות, בקר בדף הבית של התאימות לתקינה בכתובת www.dell.com/regulatory_compliance.

⚠ התראה: תיקונים במחשב יבוצעו על ידי טכנאי שירות מוסמך בלבד. האחריות אינה מכסה נזק שייגרם עקב טיפול שאינו מאושר על ידי Dell™.

⚠ התראה: כדי למנוע פריקה אלקטרוסטטית, פרוק מעצמך חשמל סטטי באמצעות רצועת הארקה לפרק היד או נגיעה במשטח מתכת לא צבוע (כגון מחבר במחשב).

⚠ התראה: כדי לסייע במניעת נזק ללוח המערכת, הסר את הסוללה הראשית (ראה [הוצאת הסוללה](#)) לפני עבודה בתוך המחשב.

אם הזמנת כרטיס עם טכנולוגיית אלחוט Bluetooth עם המחשב, הכרטיס מותקן כבר.

הסרת כרטיס ה-Bluetooth

1. פעל על פי ההוראות בסעיף [לפני שתתחיל](#).

2. הסר את הסוללה (ראה [הוצאת הסוללה](#)).

3. הסר את מכסה המודול (ראה [הסרת מכסה המודול](#)).

4. הסר את הכונן האופטי (ראה [הסרת הכונן האופטי](#)).

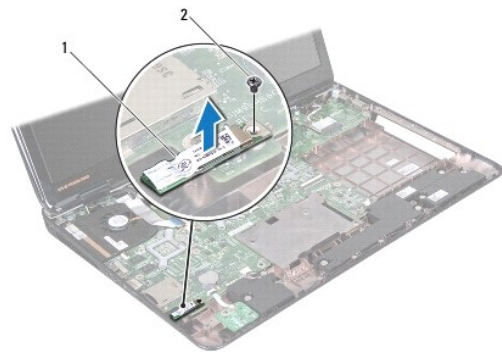
5. בצע את ההוראות מ-[שלב 4](#) עד [שלב 6](#) בסעיף [הסרת הכונן הקשיח](#).

6. הסר את המקלדת (ראה [הסרת המקלדת](#)).

7. הסר את משענת כף היד (ראה [הסרת משענת כף היד](#)).

8. הסר את הבורג שמאבטח את כרטיס ה-Bluetooth ללוח המערכת.

9. הרום את כרטיס ה-Bluetooth כדי לנתקו מהמחבר בלוח המערכת.



1	כרטיס Bluetooth	2	בורג
---	-----------------	---	------

החזרת כרטיס ה-Bluetooth למקומו

1. פעל על פי ההוראות בסעיף [לפני שתתחיל](#).

2. ישר את המחבר שבכרטיס ה-Bluetooth עם המחבר שבלוח המערכת ולחץ על כרטיס ה-Bluetooth עד שייכנס למקומו כהלכה.

3. הברג בחזרה את הבורג שמאבטח את כרטיס ה-Bluetooth ללוח המערכת.

4. החזר את משענת כף היד למקומה (ראה [החזרת משענת כף היד למקומה](#)).


5. החזר את המקלדת למקומה (ראה [החזרת המקלדת למקומה](#)).

6. החזר את הכונן האופטי למקומו (ראה [החזרת הכונן האופטי למקומו](#)).

7. בצע את ההוראות מ-[שלב 5](#) עד [שלב 7](#) בסעיף [החלפת הכונן הקשיח](#).

8. החזר את מכסה המודול למקומו (ראה [החזרת מכסה המודול למקומו](#)).

9. החזר את הסוללה למקומה (ראה [החזרת הסוללה למקומה](#)).

 **התראה:** לפני הפעלת המחשב, הברג חזרה את כל הברגים וודא שלא נותרו ברגים חופשיים בתוך המחשב. אי ביצוע הוראה זו עלול לגרום נזק למחשב.

[חזרה לדרף התוכן](#)

מודול מצלמה

מדריך שירות של Dell™ Inspiron™ N7010 של Dell™

[הסרת מודול המצלמה](#)

[החזרת מודול המצלמה למקומו](#)

⚠ אזהרה: לפני העבודה בחלק הפנימי של המחשב, קרא את המידע בנושא בטיחות המצורף למחשב. לקבלת מידע נוסף אודות בטיחות ושיטות עבודה מומלצות, בקר בדף הבית של התאימות לתקינה בכתובת www.dell.com/regulatory_compliance.

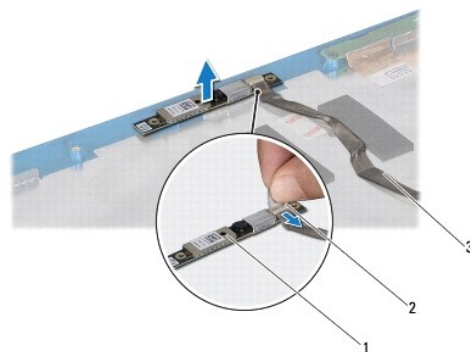
⚠ התראה: תיקונים במחשב יבוצעו על ידי טכנאי שירות מוסמך בלבד. האחריות אינה מכסה נזק שייגרם עקב טיפול שאינו מאושר על ידי Dell™.

⚠ התראה: כדי למנוע פריקה אלקטרוסטטית, פרוק מעצמך חשמל סטטי באמצעות רצועת הארקה לפרק היד או נגיעה במשטח מתכת לא צבוע (כגון מחבר במחשב).

⚠ התראה: כדי לסייע במניעת נזק ללוח המערכת, הסר את הסוללה הראשית (ראה [הוצאת הסוללה](#)) לפני עבודה בתוך המחשב.

הסרת מודול המצלמה


1. פעל על פי ההוראות בסעיף [לפני שתתחיל](#).
2. הסר את הסוללה (ראה [הוצאת הסוללה](#)).
3. הסר את מכסה המודול (ראה [הסרת מכסה המודול](#)).
4. בצע את ההוראות מ-[שלב 4](#) עד [שלב 6](#) בסעיף [הסרת הטון הקשיח](#).
5. הסר את הכונן האופטי (ראה [הסרת הכונן האופטי](#)).
6. הסר את המקלדת (ראה [הסרת המקלדת](#)).
7. הסר את משענת כף היד (ראה [הסרת משענת כף היד](#)).
8. הסר את מכלול הצג (ראה [הסרת מכלול הצג](#)).
9. הסר את הלוח הקדמי של הצג (ראה [הסרת הלוח הקדמי של הצג](#)).
01. הסר את לוח הצג (ראה [הסרת לוח הצג](#)).
11. הרם את מודול המצלמה בזהירות והוצא אותו ממכסה הצג.
21. הסר את סרט ההדבקה המחבר בין כבל המצלמה לבין מודול המצלמה.
31. נתק את כבל המצלמה ממודול המצלמה.



1	מודול מצלמה	2	סרט הדבקה
3	כבל מצלמה		

החזרת מודול המצלמה למקומו

1. פעל על פי ההוראות בסעיף [לפני שתתחיל](#).
2. חבר את כבל המצלמה למחבר במודול המצלמה.
3. החזר את הסרט ההדבקה המחבר את כבל המצלמה למודול המצלמה.
4. השתמש בעמודי היישור כדי להציב נכון את מודול המצלמה על מכסה הצג.
5. לחץ כלפי מטה על מודול המצלמה כדי לאבטח אותו למכסה הצג.
6. החזר את לוח הצג למקומו (ראה [החזרת לוח הצג למקומו](#)).
7. החזר את הלוח הקדמי של הצג למקומו (ראה [החזרת הלוח הקדמי של הצג למקומו](#)).
8. החזר את מכלול הצג למקומו (ראה [החזרת מכלול הצג למקומו](#)).
9. החזר את משענת כף היד למקומה (ראה [החזרת משענת כף היד למקומה](#)).
01. החזר את המקלדת למקומה (ראה [החזרת המקלדת למקומה](#)).
11. החזר את הכונן האופטי למקומו (ראה [החזרת הכונן האופטי למקומו](#)).
21. בצע את ההוראות מ-[שלב 5](#) עד [שלב 7](#) בסעיף [החלפת הכונן הקשיח](#).
31. החזר את מכסה המודול למקומו (ראה [החזרת מכסה המודול למקומו](#)).
41. החזר את הסוללה למקומה (ראה [החזרת הסוללה למקומה](#)).

 **התראה:** לפני הפעלת המחשב, הברג חזרה את כל הברגים וודא שלא נותרו ברגים חופשיים בתוך המחשב. אי ביצוע הוראה זו עלול לגרום נזק למחשב.

[חזרה לדף התוכן](#)

סוללת מטבע

מדריך שירות של Dell™ Inspiron™ N7010 של Dell™

[הסרת סוללת המטבע](#)

[החזרת סוללת המטבע למקומה](#)

⚠ אזהרה: לפני העבודה בחלק הפנימי של המחשב, קרא את המידע בנושא בטיחות המצורף למחשב. לקבלת מידע נוסף אודות בטיחות ושיטות עבודה מומלצות, בקר בדף הבית של התאימות לתקינה בכתובת www.dell.com/regulatory_compliance.

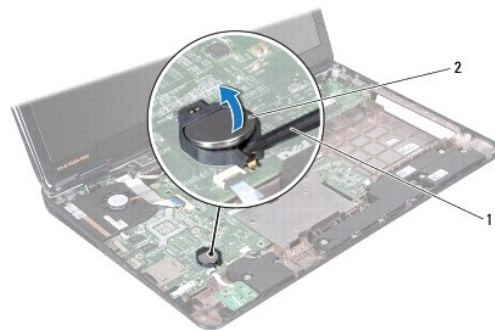
⚠ התראה: תיקונים במחשב יבוצעו על ידי טכני שירות מוסמך בלבד. האחריות אינה מכסה נזק שייגרם עקב טיפול שאינו מאושר על ידי Dell™.

⚠ התראה: כדי למנוע פריקה אלקטרוסטטית, פרוק מעצמך חשמל סטטי באמצעות רצועת הארקה לפרק היד או נגיעה במשטח מתכת לא צבוע (כגון מחבר במחשב).

⚠ התראה: כדי לסייע במניעת נזק ללוח המערכת, הסר את הסוללה הראשית (ראה [הוצאת הסוללה](#)) לפני עבודה בתוך המחשב.

הסרת סוללת המטבע

1. פעל על פי ההוראות בסעיף [לפני שתתחיל](#).
2. הסר את הסוללה (ראה [הוצאת הסוללה](#)).
3. הסר את מכסה המודול (ראה [הסרת מכסה המודול](#)).
4. בצע את ההוראות מ-[שלב 4](#) עד [שלב 6](#) בסעיף [הסרת הטנן הקשיח](#).
5. הסר את הכונן האופטי (ראה [הסרת הכונן האופטי](#)).
6. הסר את המקלדת (ראה [הסרת המקלדת](#)).
7. הסר את משענת כף היד (ראה [הסרת משענת כף היד](#)).
8. השתמש בלהב חיתוך מפלסטיק להוצאת סוללת המטבע מתוך החריץ בלוח המערכת.



1	להב חיתוך מפלסטיק	2	סוללת מטבע
---	-------------------	---	------------

החזרת סוללת המטבע למקומה

1. פעל על פי ההוראות בסעיף [לפני שתתחיל](#).
2. החזק את סוללת המטבע כאשר הצד החיובי פונה כלפי מעלה.
3. החלק את סוללת המטבע לתוך החריץ ולחץ בעדינות עד שהיא נכנסת למקומה בבקושה.

4. החזר את משענת כף היד למקומה (ראה [החזרת משענת כף היד למקומה](#)).
5. החזר את המקלדת למקומה (ראה [החזרת המקלדת למקומה](#)).
6. החזר את הכונן האופטי למקומו (ראה [החזרת הכונן האופטי למקומו](#)).
7. בצע את ההוראות מ-[שלב 5](#) עד [שלב 7](#) בסעיף [החלפת הכונן הקשיח](#).
8. החזר את מכסה המודול למקומו (ראה [החזרת מכסה המודול למקומו](#)).
9. החזר את הסוללה למקומה (ראה [החזרת הסוללה למקומה](#)).

△ **התראה:** לפני הפעלת המחשב, הברג חזרה את כל הברגים וודא שלא נותרו ברגים חופשיים בתוך המחשב. אי ביצוע הוראה זו עלול לגרום נזק למחשב.

[חזרה לדרף התוכן](#)

מכסה המודול

מדריך שירות של Dell™ Inspiron™ N7010 של Dell™

[הסרת מכסה המודול](#)

[החזרת מכסה המודול למקומו](#)

⚠ אזהרה: לפני העבודה בחלק הפנימי של המחשב, קרא את המידע בנושא בטיחות המצורף למחשב. לקבלת מידע נוסף אודות בטיחות ושיטות עבודה מומלצות, בקר בדף הבית של התאימות לתקינה בכתובת www.dell.com/regulatory_compliance.

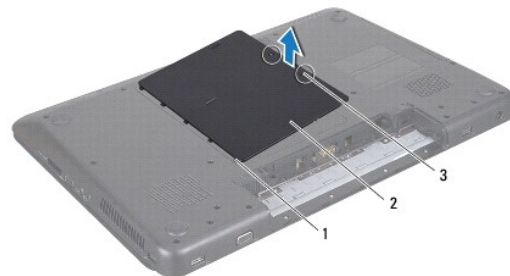
⚠ התראה: תיקונים במחשב יבוצעו על ידי טכנאי שירות מוסמך בלבד. האחריות אינה מכסה נזק שייגרם עקב טיפול שאינו מאושר על ידי Dell™.

⚠ התראה: כדי למנוע פריקה אלקטרוסטטית, פרוק מעצמך חשמל סטטי באמצעות רצועת הארקה לפרק היד או נגיעה במשטח מתכת לא צבוע (כגון מחבר במחשב).

⚠ התראה: כדי לסייע במניעת נזק ללוח המערכת, הסר את הסוללה הראשית (ראה [הוצאת הסוללה](#)) לפני עבודה בתוך המחשב.

הסרת מכסה המודול

1. פעל על פי ההוראות בסעיף [לפני שתתחיל](#).
2. הסר את הסוללה (ראה [הוצאת הסוללה](#)).
3. שחרר את שני בורגי הקיבוע המאבטחים את מכסה המודול לבסיס המחשב.
4. שחרר את מכסה המודול באמצעות אצבעותיך ושחרר את הלשוניות מהחריצים שבבסיס המחשב.
5. הרם את מכסה המודול הוצא אותו מבסיס המחשב.



1	לשוניות מכסה המודול (5)	2	מכסה המודול
3	בורגי קיבוע (שניים)		

החזרת מכסה המודול למקומו

1. פעל על פי ההוראות בסעיף [לפני שתתחיל](#).
2. החלק את הלשוניות שעל מכסה המודול לחריצים שבבסיס המחשב והכנס אותו למקומו בעדינות.
3. הדק את שני בורגי הקיבוע המאבטחים את מכסה המודול לבסיס המחשב.
4. החזר את הסוללה למקומה (ראה [החזרת הסוללה למקומה](#)).

⚠ התראה: לפני הפעלת המחשב, הברג חזרה את כל הברגים וודא שלא נותרו ברגים חופשיים בתוך המחשב. אי ביצוע הוראה זו עלול לגרום נזק למחשב.

מודול מעבד

מדריך שירות של Dell™ Inspiron™ N7010 של Dell™

[הסרת מודול המעבד](#)

[החזרת מודול המעבד למקומו](#)

⚠ אזהרה: לפני העבודה בחלק הפנימי של המחשב, קרא את המידע בנושא בטיחות המצורף למחשב. לקבלת מידע נוסף אודות בטיחות ושיטות עבודה מומלצות, בקר בדף הבית של התאימות לתקינה בכתובת www.dell.com/regulatory_compliance.

⚠ התראה: תיקונים במחשב יבוצעו על ידי טכנאי שירות מוסמך בלבד. האחריות אינה מכסה נזק שייגרם עקב טיפול שאינו מאושר על ידי Dell™.

⚠ התראה: כדי למנוע פריקה אלקטרוסטטית, פרוק מעצמך חשמל סטטי באמצעות רצועת הארקה לפרק היד או נגיעה במשטח מתכת לא צבוע (כגון מחבר במחשב).

⚠ התראה: כדי לסייע במניעת נזק ללוח המערכת, הסר את הסוללה הראשית (ראה [הוצאת הסוללה](#)) לפני עבודה בתוך המחשב.

הסרת מודול המעבד

1. פעל על פי ההוראות בסעיף [לפני שתתחיל](#).

2. הסר את הסוללה (ראה [הוצאת הסוללה](#)).

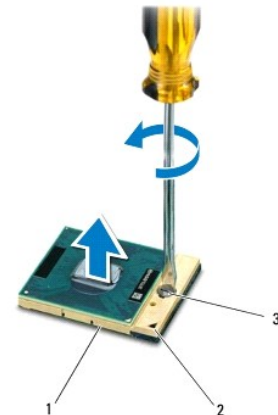
3. בצע את ההוראות מ-[שלב 3](#) עד [שלב 18](#) בסעיף [הסרת לוח המערכת](#).

4. הסר את גוף הקירור של המעבד (ראה [הסרת גוף הקירור של המעבד](#)).

⚠ התראה: כדי למנוע מגע לא אחיד בין בורג הפיקה של שקע ה-ZIF לבין מודול המעבד בעת הסרה או התקנה של מודול המעבד, לחץ כדי להפעיל לחץ קל על מרכז מודול המעבד, תוך כדי סיבוב בורג הפיקה.

⚠ התראה: כדי למנוע נזק למעבד, החזק את המברג כך שיהיה ניצב למעבד בעת סיבוב בורג הפיקה.

5. כדי לשחרר את שקע ה-ZIF, השתמש במברג קטן ושטוח וסובב את בורג הפיקה של שקע ה-ZIF כנגד כיוון השעון עד למעצור הפיקה.



1	שקע ZIF	2	פינה של פין 1
3	בורג פיקה של שקע ZIF		

⚠ התראה: כדי להבטיח קירור מרבי של מודול המעבד, אין לגעת באזורים מעבירי החום בגוף הקירור של המעבד. השומן שנמצא על העור עלול להפחית את יכולת העברת החום של הרפידות התרמויות.

⚠ התראה: בעת הסרת מודול המעבד, משוך את המודול ישר כלפי מעלה. היזהר שלא לכופף את הפינים במודול המעבד.

6. הרם את מודול המעבד משקע ה-ZIF.

החזרת מודול המעבד למקומו

הערה: בעת התקנת מודול מעבד חדש, תקבל מכלול צינן תרמי חדש שילול רפידה תרמית מודבקת, או שתקבל רפידה תרמית חדשה יחד עם תיעוד שמתאר התקנה נכונה.

1. פעל על פי ההוראות בסעיף [לפני שתתחיל](#).

2. ישר את הפינה של פין 1 במודול המעבד עם הפינה של פין 1 בשקע ה-ZIF ולאחר מכן מקם את מודול המעבד.

הערה: הפינה של פין 1 במודול המעבד כוללת משולש שמתיישר עם המשולש בפינה של פין 1 בשקע ה-ZIF.

כאשר מודול המעבד מחובר כהלכה, כל ארבע הפינות מיושרות באותו גובה. אם פינה אחת או יותר של המודול גבוהה מהאחרות, המודול אינו מחובר כהלכה.

התראה: כדי למנוע נזק למודול המעבד, החזק את המברג באופן שיהיה ניצב למעבד בעת סיבוב בורג הפיקה.

3. הדק את שקע ה-ZIF על ידי סיבוב בורג הפיקה בכיוון השעון, כדי לחבר את מודול המעבד ללוח המערכת.

4. החזר את גוף הקירור של המעבד למקומו (ראה [החזרת גוף הקירור של המעבד למקומו](#)).

5. בצע את ההוראות מ-[שלב 6](#) עד [שלב 22](#) בסעיף [החזרת לוח המערכת למקומו](#).

6. החזר את הסוללה למקומה (ראה [החזרת הסוללה למקומה](#)).

התראה: לפני הפעלת המחשב, הברג חזרה את כל הברגים וודא שלא נותרו ברגים חופשיים בתוך המחשב. אי ביצוע הוראה זו עלול לגרום נזק למחשב.

[חזרה לדף התוכן](#)

גוף הקירור של המעבד

מדריך שירות של Inspiron™ N7010 של Dell™

[הסרת גוף הקירור של המעבד](#)

[החזרת גוף הקירור של המעבד למקומו](#)

⚠ אזהרה: לפני העבודה בחלק הפנימי של המחשב, קרא את המידע בנושא בטיחות המצורף למחשב. לקבלת מידע נוסף אודות בטיחות ושיטות עבודה מומלצות, בקר בדף הבית של התאימות לתקינה בכתובת www.dell.com/regulatory_compliance.

⚠ אזהרה: בעת הסרת גוף הקירור של המעבד מהמחשב כשגוף הקירור חם, אין לגעת במעטפת המתכת של גוף קירור המעבד.

⚠ התראה: תיקונים במחשב יבוצעו על ידי טכנאי שירות מוסמך בלבד. האחריות אינה מכסה נזק שייגרם עקב טיפול שאינו מאושר על ידי Dell™.

⚠ התראה: כדי למנוע פריקה אלקטרוסטטית, פרוק מעצמך חשמל סטטי באמצעות רצועת הארקה לפרק היד או נגיעה במשטח מתכת לא צבוע (כגון מחבר במחשב).

⚠ התראה: כדי לסייע במניעת נזק ללוח המערכת, הסר את הסוללה הראשית (ראה [הוצאת הסוללה](#)) לפני עבודה בתוך המחשב.

הסרת גוף הקירור של המעבד

1. פעל על פי ההוראות בסעיף [לפני שתתחיל](#).

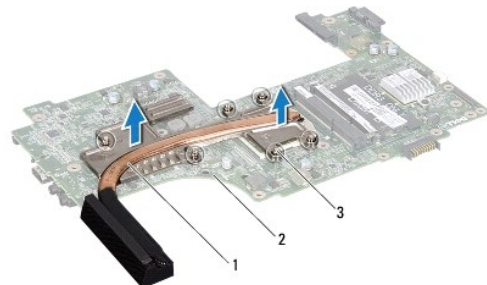
2. הסר את הסוללה (ראה [הוצאת הסוללה](#)).

3. בצע את ההוראות מ-[שלב 3](#) עד [שלב 18](#) בסעיף [הסרת לוח המערכת](#).

4. שחרר את בורגי הקיבוע המאבטחים את גוף הקירור של המעבד ללוח המערכת בסדר עוקב (מסומן על גוף הקירור של המעבד).

⚠ הערה: המראי ומספר הברגים של גוף קירור המעבד עשויים להשתנות בהתאם לדגם המחשב שלך.

5. הרם את גוף הקירור של המעבד והוצא אותו מלוח המערכת.



1	גוף הקירור של המעבד	2	לוח מערכת
3	ברגים (6)		


החזרת גוף הקירור של המעבד למקומו

⚠ הערה: ניתן לעשות שימוש חוזר ברפידת הקירור התרמי המקורית, בתנאי שהמעבד וגוף הקירור המקוריים מותקנים מחדש ביחד. אם אתה מחליף את המעבד או את גוף הקירור, השתמש ברפידה התרמית שבערכה כדי להבטיח מוליכות תרמית.

⚠ הערה: הליך זה יוצא מנקודת הנחה שהסרת כבר את גוף הקירור של המעבד ואתה מוכן להחזירו למקומו.

1. פעל על פי ההוראות בסעיף [לפני שתתחיל](#).

2. ישר את בורגי הקיבוע שבגוף הקירור של המעבד עם חורי הברגים שבלוח המערכת והדק את הברגים בסדר עוקב (מסומן על גוף הקירור של המעבד).

 **הערה:** המראה ומספר הברגים של גוף קירור המעבד עשויים להשתנות בהתאם לדגם המחשב שלך.

3. בצע את ההוראות מ-[שלב 6](#) עד [שלב 22](#) בסעיף [החזרת לוח המערכת למקומו](#).

4. החזר את הסוללה למקומה (ראה [החזרת הסוללה למקומה](#)).

 **התראה:** לפני הפעלת המחשב, הברג חזרה את כל הברגים וודא שלא נותרו ברגים חופשיים בתוך המחשב. אי ביצוע הוראה זו עלול לגרום נזק למחשב.

[חזרה לדף התוכן](#)

לוח בת

מדריך שירות של Dell™ Inspiron™ N7010 של Dell™

[הסרת לוח הבת](#)

[החזרת לוח הבת למקומו](#)

⚠ אזהרה: לפני העבודה בחלק הפנימי של המחשב, קרא את המידע בנושא בטיחות המצורף למחשב. לקבלת מידע נוסף אודות בטיחות ושיטות עבודה מומלצות, בקר בדף הבית של התאימות לתקינה בכתובת www.dell.com/regulatory_compliance.

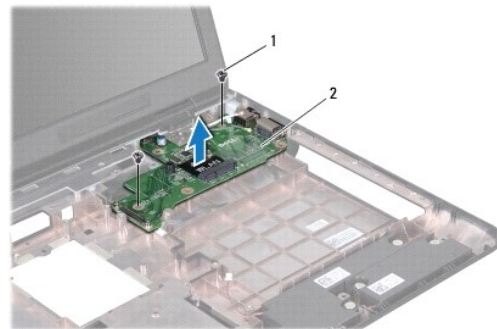
⚠ התראה: תיקונים במחשב יבוצעו על ידי טכני שירות מוסמך בלבד. האחריות אינה מכסה נזק שייגרם עקב טיפול שאינו מאושר על ידי Dell™.

⚠ התראה: כדי למנוע פריקה אלקטרוסטטית, פרוק מעצמך חשמל סטטי באמצעות רצועת הארקה לפרק היד או נגיעה במשטח מתכת לא צבוע (כגון מחבר במחשב).

⚠ התראה: כדי לסייע במניעת נזק ללוח המערכת, הסר את הסוללה הראשית (ראה [הוצאת הסוללה](#)) לפני עבודה בתוך המחשב.

הסרת לוח הבת


1. פעל על פי ההוראות בסעיף [לפני שתתחיל](#).
2. הסר את הסוללה (ראה [הוצאת הסוללה](#)).
3. בצע את ההוראות מ-[שלב 3](#) עד [שלב 17](#) בסעיף [הסרת לוח המערכת](#).
4. הסר את שני הברגים שמאבטחים את לוח הבת אל בסיס המחשב.
5. הוצא את המחברים בלוח הבת מהחריצים שבמחשב והוצא את הלוח מבסיס המחשב.



1	ברגים (2)	2	לוח בת
---	-----------	---	--------

החזרת לוח הבת למקומו

1. פעל על פי ההוראות בסעיף [לפני שתתחיל](#).
2. ישר את המחברים בלוח הבת עם החריצים שבמחשב ומקם את הלוח בבסיס המחשב.
3. הברג בחזרה את שני הברגים שמאבטחים את לוח הבת אל בסיס המחשב.
4. בצע את ההוראות מ-[שלב 7](#) עד [שלב 22](#) בסעיף [החזרת לוח המערכת למקומו](#).
5. החזר את הסוללה למקומה (ראה [החזרת הסוללה למקומה](#)).

 **התראה:** לפני הפעלת המחשב, הברג חזרה את כל הברגים וודא שלא נותרו ברגים חופשיים בתוך המחשב. אי ביצוע הוראה זו עלול לגרום נזק למחשב.

[חזרה לדף התוכן](#)

צג

מדריך שירות של Dell™ Inspiron™ N7010 של Dell™

[מכלול הצג](#)

[הלוח הקדמי של הצג](#)

[לוח הצג](#)

[צירי צג](#)

[מכסי צירים](#)

⚠ אזהרה: לפני העבודה בחלק הפנימי של המחשב, קרא את המידע בנושא בטיחות המצורף למחשב. לקבלת מידע נוסף אודות בטיחות ושיטות עבודה מומלצות, בקר בדף הבית של התאימות לתקינה בכתובת www.dell.com/regulatory_compliance.

⚠ התראה: תיקונים במחשב יבוצעו על ידי טכנאי שירות מוסמך בלבד. האחריות אינה מכסה נזק שייגרם עקב טיפול שאינו מאושר על ידי Dell™.

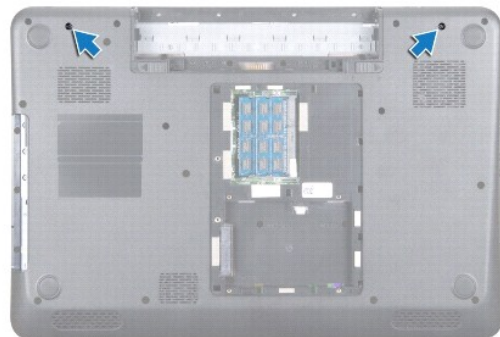
⚠ התראה: כדי למנוע פריקה אלקטרוסטטית, פרוק מעצמך חשמל סטטי באמצעות רצועת הארקה לפרק היד או נגיעה במשטח מתכת לא צבוע (כגון מחבר במחשב).

⚠ התראה: כדי לסייע במניעת נזק ללוח המערכת, הסר את הסוללה הראשית (ראה [הוצאת הסוללה](#)) לפני עבודה בתוך המחשב.

מכלול הצג

הסרת מכלול הצג

1. פעל על פי ההוראות בסעיף [לפני שתתחיל](#).
2. הסר את הסוללה (ראה [הוצאת הסוללה](#)).
3. הסר את הכונן האופטי (ראה [הסרת הכונן האופטי](#)).
4. הסר את מכסה המודול (ראה [הסרת מכסה המודול](#)).
5. בצע את ההוראות מ-[שלב 4](#) עד [שלב 6](#) בסעיף [הסרת הכונן הקשיח](#).
6. הסר את שני הברגים המחברים את מכלול הצג לבסיס המחשב.



7. הסר את המקלדת (ראה [הסרת המקלדת](#)).
8. הסר את משענת כף היד (ראה [הסרת משענת כף היד](#)).
9. נתק את כבלי האנטנה מ-Mini-Card.
01. נתק את כבל הצג מהמחבר שבלוח המערכת והסר את בורג ההארקה של כבל הצג.

11. מקם את מכלול הצג במקומו והסר את ארבעת הברגים (שניים בכל צד) שמאבטחים את מכלול הצג לבסיס המחשב.

21. הרם את מכלול הצג מעמודי היישור שבבסיס המחשב.



1	מכלול הצג	2	ברגים (4)
3	בורג הארקה של כבל הצג	4	מחבר כבל צג
5	כבלי אנטנה של כרטיס Mini-Card		


החזרת מכלול הצג למקומו

1. פעל על פי ההוראות בסעיף [לפני שתתחיל](#).
2. ישר את מכלול הצג עם עמודי היישור שבבסיס המחשב.
3. הברג בחזרה את ארבעת הברגים המאבטחים את מכלול הצג לבסיס המחשב.
4. חבר את כבל הצג אל המחבר שבלוח המערכת והברג חזרה את בורג הארקה של כבל הצג.
5. חבר את כבלי האנטנה של כרטיס ה-Mini-Card למחברים בכרטיס ה-Mini-Card.
6. הפוך את המחשב והברג חזרה את שני הברגים שמחברים את מכלול הצג לבסיס המחשב.
7. החזר את משענת כף היד למקומה (ראה [החזרת משענת כף היד למקומה](#)).
8. החזר את המקלדת למקומה (ראה [החזרת המקלדת למקומה](#)).
9. בצע את ההוראות מ-[שלב 5 עד שלב 7](#) בסעיף [החלפת הכונן הקשיח](#).
01. החזר את מכסה המודול למקומו (ראה [החזרת מכסה המודול למקומו](#)).
11. החזר את הכונן האופטי למקומו (ראה [החזרת הכונן האופטי למקומו](#)).
21. החזר את הסוללה למקומה (ראה [החזרת הסוללה למקומה](#)).

⚠ **התראה:** לפני הפעלת המחשב, הברג חזרה את כל הברגים וודא שלא נותרו ברגים חופשיים בתוך המחשב. אי ביצוע הוראה זו עלול לגרום נזק למחשב.

הלוח הקדמי של הצג

הסרת הלוח הקדמי של הצג

התראה: הלוח הקדמי של הצג שבר ביותר. בעת הסרתו, נקוט משנה זהירות כדי לא לפגוע בלוח הקדמי. 

1. פעל על פי ההוראות בסעיף [לפני שתתחיל](#).
2. הסר את מכלול הצג (ראה [הסרת מכלול הצג](#)).
3. בעזרת קצות האצבעות, הוצא בזהירות את השוליים הפנימיים של הלוח הקדמי של הצג.
4. הסר את הלוח הקדמי של הצג.



הלוח הקדמי של הצג	1
-------------------	---

החזרת הלוח הקדמי של הצג למקומו

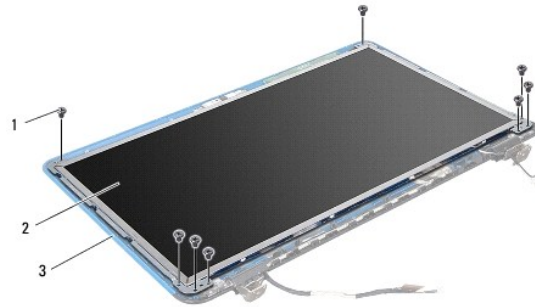
1. פעל על פי ההוראות בסעיף [לפני שתתחיל](#).
2. ישר את הלוח הקדמי של הצג על גבי לוח התצוגה והכנס אותו למקומו בבקשה.
3. החזר את מכלול הצג למקומו (ראה [החזרת מכלול הצג למקומו](#)).

התראה: לפני הפעלת המחשב, הברג חזרה את כל הברגים וודא שלא נותרו ברגים חופשיים בתוך המחשב. אי ביצוע הוראה זו עלול לגרום נזק למחשב. 

לוח הצג

הסרת לוח הצג

1. פעל על פי ההוראות בסעיף [לפני שתתחיל](#).
2. הסר את מכלול הצג (ראה [הסרת מכלול הצג](#)).
3. הסר את הלוח הקדמי של הצג (ראה [הסרת הלוח הקדמי של הצג](#)).
4. הסר את שמונה הברגים המאבטחים את לוח הצג למסכה הצג.

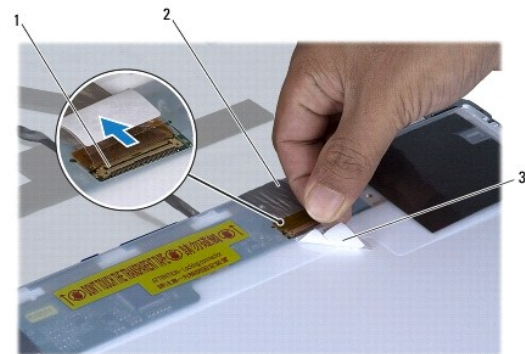


1	ברגים (8)	2	לוח הצג
3	מכסה הצג		

5. הרם את לוח הצג ממכסה הצג.

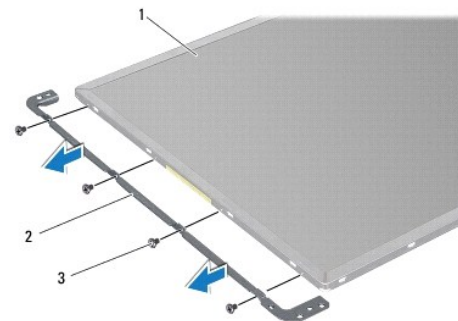
6. הפוך את לוח הצג והנח אותו על משטח נקי.

7. הרם את הסרט המאבטח את כבל הצג אל מחבר לוח הצג ונתק את כבל הצג.



1	מחבר לוח הצג	2	כבל הצג
3	סרט הדבקה		

8. הסר את שמונה הברגים (ארבעה בכל צד) המאבטחים את תושבות לוח הצג ללוח הצג.



1	לוח הצג	2	תושבות לוח הצג (2)
3	ברגים (8)		

החזרת לוח הצג למקומו

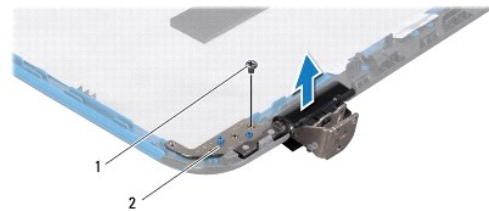
1. פעל על פי ההוראות בסעיף [לפני שתתחיל](#).
2. הברג בחזרה את שמונה הברגים (ארבעה בכל צד) המאבטחים את תושבות לוח הצג ללוח הצג.
3. חבר את כבל הצג אל מחבר לוח הצג ואבטח אותו בעזרת סרט ההדבקה.
4. השתמש בעמודי היישור כדי להציב נכון את לוח הצג על מכסה הצג.
5. הברג חזרה את שמונה הברגים המחברים את לוח הצג למכסה הצג.
6. החזר את הלוח הקדמי של הצג למקומו (ראה [החזרת הלוח הקדמי של הצג למקומו](#)).
7. החזר את מכלול הצג למקומו (ראה [החזרת מכלול הצג למקומו](#)).

⚠ **התראה:** לפני הפעלת המחשב, הברג חזרה את כל הברגים וודא שלא נותרו ברגים חופשיים בתוך המחשב. אי ביצוע הוראה זו עלול לגרום נזק למחשב.

צירי צג

הסרת צירי הצג

1. פעל על פי ההוראות בסעיף [לפני שתתחיל](#).
2. הסר את מכלול הצג (ראה [הסרת מכלול הצג](#)).
3. הסר את הלוח הקדמי של הצג (ראה [הסרת הלוח הקדמי של הצג](#)).
4. הסר את לוח הצג (ראה [הסרת לוח הצג](#)).
5. הסר את שני הברגים (אחד בכל צד) המאבטחים את צירי הצג למכסה הצג.



1	ברגים (2)	2	צירי הצג (2)
---	-----------	---	--------------

החזרת צירי הצג למקומם

1. פעל על פי ההוראות בסעיף [לפני שתתחיל](#).
2. השתמש בעמודי היישור כדי להציב נכון את צירי הצג על מכסה הצג. ודא שכבלי האנטנה של כרטיסי ה-Mini-Card וכבל הצג מנותבים מתחת לחרוץ שבצירים.
3. הברג בחזרה את שני הברגים (אחד בכל צד) המאבטחים את צירי הצג למכסה הצג.
4. החזר את לוח הצג למקומו (ראה [החזרת לוח הצג למקומו](#)).

5. החזר את הלוח הקדמי של הצג למקומו (ראה [החזרת הלוח הקדמי של הצג למקומו](#)).

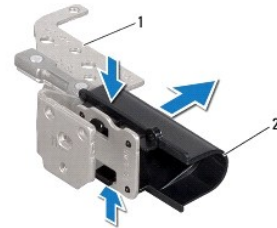
6. החזר את מכלול הצג למקומו (ראה [החזרת מכלול הצג למקומו](#)).

⚠ **התראה:** לפני הפעלת המחשב, הברג חזרה את כל הברגים וודא שלא נותרו ברגים חופשיים בתוך המחשב. אי ביצוע הוראה זו עלול לגרום נזק למחשב.

מכסי צירים

הסרת מכסי צירים

1. פעל על פי ההוראות בסעיף [לפני שתתחיל](#).
2. הסר את מכלול הצג (ראה [הסרת מכלול הצג](#)).
3. הסר את הלוח הקדמי של הצג (ראה [הסרת הלוח הקדמי של הצג](#)).
4. הסר את לוח הצג (ראה [הסרת לוח הצג](#)).
5. הסר את צירי הצג (ראה [הסרת צירי הצג](#)).
6. לחץ על מכסה הציר כדי לשחרר את לשוניות מכסה הציר מהחריצים שבצירי הצג.
7. הרם את מכסה הציר והוצא אותו מצירי הצג.



1	צירי הצג (2)	2	מכסי צירים (2)
---	--------------	---	----------------

החזרת מכסי הצירים למקומם

1. פעל על פי ההוראות בסעיף [לפני שתתחיל](#).
2. מקם את מכסי הצירים בצירי הצג והכנס אותם למקומם בבקושה.
3. החזר את צירי הצג למקומם (ראה [החזרת צירי הצג למקומם](#)).
4. החזר את לוח הצג למקומו (ראה [החזרת לוח הצג למקומו](#)).
5. החזר את הלוח הקדמי של הצג למקומו (ראה [החזרת הלוח הקדמי של הצג למקומו](#)).
6. החזר את מכלול הצג למקומו (ראה [החזרת מכלול הצג למקומו](#)).

⚠ **התראה:** לפני הפעלת המחשב, הברג חזרה את כל הברגים וודא שלא נותרו ברגים חופשיים בתוך המחשב. אי ביצוע הוראה זו עלול לגרום נזק למחשב.

מאוורר המעבד

מדריך שירות של Dell™ Inspiron™ N7010 של Dell™

[הסרת מאוורר המעבד](#)

[החזרת מאוורר המעבד למקומו](#)

⚠ אזהרה: לפני העבודה בחלק הפנימי של המחשב, קרא את המידע בנושא בטיחות המצורף למחשב. לקבלת מידע נוסף אודות בטיחות ושיטות עבודה מומלצות, בקר בדף הבית של התאימות לתקינה בכתובת www.dell.com/regulatory_compliance.

⚠ התראה: תיקונים במחשב יבוצעו על ידי טכנאי שירות מוסמך בלבד. האחריות אינה מכסה נזק שייגרם עקב טיפול שאינו מאושר על ידי Dell™.

⚠ התראה: כדי למנוע פריקה אלקטרוסטטית, פרוק מעצמך חשמל סטטי באמצעות רצועת הארקה לפרק היד או נגיעה במשטח מתכת לא צבוע (כגון מחבר במחשב).

⚠ התראה: כדי לסייע במניעת נזק ללוח המערכת, הסר את הסוללה הראשית (ראה [הוצאת הסוללה](#)) לפני עבודה בתוך המחשב.

הסרת מאוורר המעבד

1. פעל על פי ההוראות בסעיף [לפני שתתחיל](#).
2. הסר את הסוללה (ראה [הוצאת הסוללה](#)).
3. הסר את מכסה המודול (ראה [הסרת מכסה המודול](#)).
4. בצע את ההוראות מ-[שלב 4](#) עד [שלב 6](#) בסעיף [הסרת הטנן הקשיח](#).
5. הסר את הכונן האופטי (ראה [הסרת הכונן האופטי](#)).
6. הסר את המקלדת (ראה [הסרת המקלדת](#)).
7. הסר את משענת כף היד (ראה [הסרת משענת כף היד](#)).
8. הרם את תפס המחבר ונתק את כבל לוח הקלט/פלט מהמחבר שבלוח המערכת.

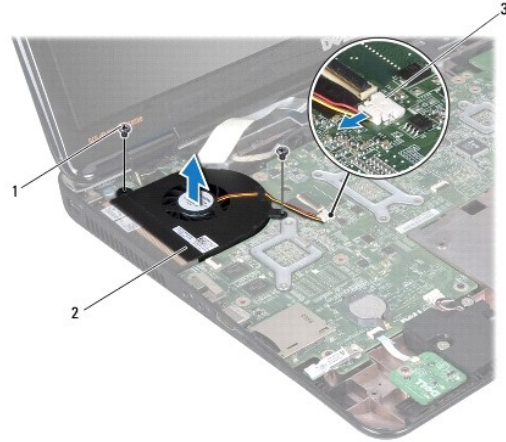


1	כבל לוח קלט/פלט	2	מחבר כבל לוח קלט/פלט
---	-----------------	---	----------------------

9. נתק את כבל מאוורר המעבר מהמחבר שבלוח המערכת.

01. הסר את שני הברגים שמחברים את מאוורר המעבד לבסיס המחשב.

11. הרם את מאוורר המעבד והוצא אותו מבסיס המחשב.



1	ברגים (2)	2	מאוורר מעבד
3	מחבר כבל מאוורר המעבד		

החזרת מאוורר המעבד למקומו

1. פעל על פי ההוראות בסעיף [לפני שתתחיל](#).
2. הנח את מאוורר המעבד בבסיס המחשב.
3. הברג בחזרה את שני הברגים שמאבטחים את מאוורר המעבד לבסיס המחשב.
4. חבר את כבל מאוורר המעבד למחבר שבלוח המערכת.
5. חבר את כבל לוח הקלט/פלט למחבר בלוח המערכת ולחץ כלפי מטה על תפס המחבר כדי לאבטח את הכבל.
6. החזר את משענת כף היד למקומה (ראה [החזרת משענת כף היד למקומה](#)).
7. החזר את המקלדת למקומה (ראה [החזרת המקלדת למקומה](#)).
8. החזר את הכונן האופטי למקומו (ראה [החזרת הכונן האופטי למקומו](#)).
9. בצע את ההוראות מ-[שלב 5](#) עד [שלב 7](#) בסעיף [החלפת הכונן הקשיח](#).
01. החזר את מכסה המודול למקומו (ראה [החזרת מכסה המודול למקומו](#)).
11. החזר את הסוללה למקומה (ראה [החזרת הסוללה למקומה](#)).

⚠ התראה: לפני הפעלת המחשב, הברג חזרה את כל הברגים וודא שלא נותרו ברגים חופשיים בתוך המחשב. אי ביצוע הוראה זו עלול לגרום נזק למחשב.

[חזרה לדף התוכן](#)

כונן קשיח

מדריך שירות של Dell™ Inspiron™ N7010 של Dell™

[הסרת הכונן הקשיח](#)

[החלפת הכונן הקשיח](#)

⚠ אזהרה: לפני העבודה בחלק הפנימי של המחשב, קרא את המידע בנושא בטיחות המצורף למחשב. לקבלת מידע נוסף אודות בטיחות ושיטות עבודה מומלצות, בקר בדף הבית של התאימות לתקינה בכתובת www.dell.com/regulatory_compliance.

⚠ אזהרה: אם בעת הסרת הכונן הקשיח מהמחשב הכונן חם, אל תיגע במעטפת המתכת שלו.

⚠ התראה: תיקונים במחשב יבוצעו על ידי טכנאי שירות מוסמך בלבד. האחריות אינה מכסה נזק שייגרם עקב טיפול שאינו מאושר על ידי Dell.

⚠ התראה: כדי למנוע אובדן נתונים, כבה את המחשב (ראה [כיבוי המחשב](#)) לפני הסרת הכונן הקשיח. אל תסיר את הכונן הקשיח כאשר המחשב פועל או נמצא במצב שינה.

⚠ התראה: כדי לסייע במניעת נזק ללוח המערכת, הסר את הסוללה הראשית (ראה [הוצאת הסוללה](#)) לפני עבודה בתוך המחשב.

⚠ התראה: כדי למנוע פריקה אלקטרוסטטית, פרוק מעצמך חשמל סטטי באמצעות רצועת הארקה לפרק היד או נגיעה במשטח מתכת לא צבוע (כגון מחבר במחשב).

⚠ התראה: כוננים קשיחים הם רגישים ביותר. נקוט משנה זהירות בעת טיפול בכונן הקשיח.

🔧 הערה: חברת Dell אינה יכולה לערוב לתאימות או לספק תמיכה לכוננים קשיחים שמקורם אינו מחברת Dell.

🔧 הערה: בעת התקנת כונן קשיח שמקורו אינו מ-Dell, יש להתקין מערכת הפעלה, מנהלי התקנים ותוכניות שירות בכונן הקשיח החדש (עיין במדריך הטכנולוגיה של Dell).

הסרת הכונן הקשיח

1. פעל על פי ההוראות בסעיף [לפני שתתחיל](#).

2. הסר את הסוללה (ראה [הוצאת הסוללה](#)).

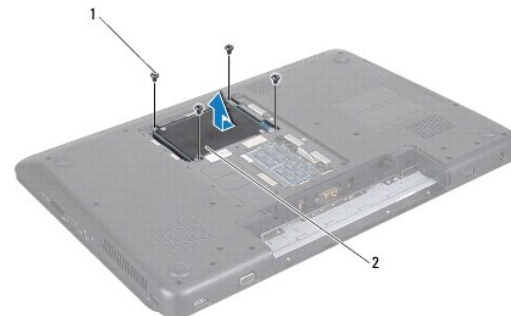
3. הסר את מכסה המודול (ראה [הסרת מכסה המודול](#)).

⚠ התראה: כאשר הכונן הקשיח אינו נמצא במחשב, אחסן אותו באריזת מגן אנטי-סטטית (ראה "הגנה מפני פריקה אלקטרוסטטית" בהוראות הבטיחות המצורפות למחשב).

4. הסר את ארבעת הברגים המאבטחים את מכלול הכונן הקשיח לבסיס המחשב.

5. החלק את מכלול הכונן הקשיח שמאלה והרם אותו כדי לנתק את הכונן הקשיח מהמחבר שבלוח המערכת.

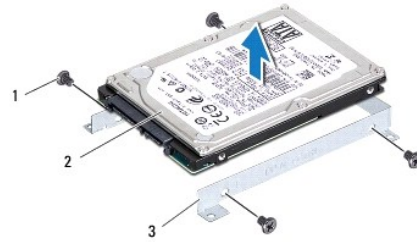
6. הרם את מכלול הכונן הקשיח והוצא אותו אל מחוץ לבסיס מחשב.



מכלול כונן קשיח	2	ברגים (4)	1
-----------------	---	-----------	---

7. הסר את ארבעת הברגים המאבטחים את תושבת הכונן הקשיח לכונן הקשיח.

8. הרם את הכונן הקשיח מתוך תושבת הכונן הקשיח.



1	ברגים (4)	2	כונן קשיח
3	מסגרת כונן קשיח		

החלפת הכונן הקשיח

1. פעל על פי ההוראות בסעיף [לפני שתתחיל](#).
 2. הוצא את הכונן הקשיח החדש מהארזה שלו.
שמור את הארזה המקורית לשם אחסון או שליחה של הכונן הקשיח.
 3. הכנס את הכונן הקשיח למסגרת הכונן הקשיח.
 4. הברג חזרה את ארבעת הברגים המאבטחים את תושבת הכונן הקשיח לסגור את הכונן הקשיח.
 5. הנח את מכלול הכונן הקשיח בבסיס המחשב.
 6. דחוף את מכלול הכונן הקשיח ימינה כדי לחבר אותו למחבר שבלוח המערכת.
 7. הברג חזרה את ארבעת הברגים שמאבטחים את מכלול הכונן הקשיח אל בסיס מחשב.
 8. החזר את מכסה המודול למקומו (ראה [החזרת מכסה המודול למקומו](#)).
 9. החזר את הסוללה למקומה (ראה [החזרת הסוללה למקומה](#)).
- ⚠ התראה:** לפני הפעלת המחשב, הברג חזרה את כל הברגים וודא שלא נותרו ברגים חופשיים בתוך המחשב. אי ביצוע הוראה זו עלול לגרום נזק למחשב.
01. התקן את מערכת ההפעלה במחשב, כנדרש. ראה "שחזור מערכת ההפעלה" במדריך ההתקנה.
 11. התקן את מנהלי ההתקנים ותוכניות השירות עבור המחשב, כנדרש. לקבלת מידע נוסף, עיין במדריך הטכנולוגיה של Dell.

מכסה אמצעי

מדריך שירות של Dell™ Inspiron™ N7010 של Dell™

[הסרת המכסה האמצעי](#)

[החזרת המכסה האמצעי למקומו](#)

⚠ אזהרה: לפני העבודה בחלק הפנימי של המחשב, קרא את המידע בנושא בטיחות המצורף למחשב. לקבלת מידע נוסף אודות בטיחות ושיטות עבודה מומלצות, בקר בדף הבית של התאימות לתקינה בכתובת www.dell.com/regulatory_compliance.

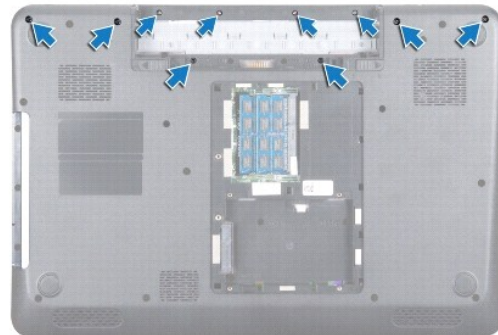
⚠ התראה: כדי למנוע פריקה אלקטרוסטטית, פרוק מעצמך חשמל סטטי באמצעות רצועת הארקה לפרק היד או נגיעה במשטח מתכת לא צבוע (כגון מחבר במחשב).

⚠ התראה: תיקונים במחשב יבוצעו על ידי טכנאי שירות מוסמך בלבד. האחריות אינה מכסה נזק שייגרם עקב טיפול שאינו מאושר על ידי Dell™.

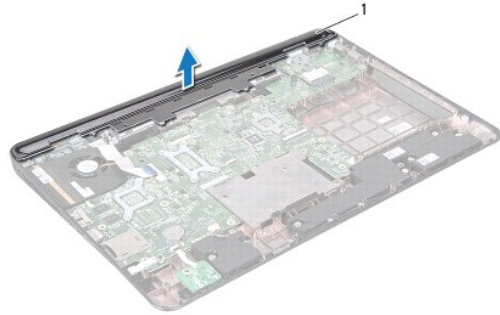
⚠ התראה: כדי לסייע במניעת נזק ללוח המערכת, הסר את הסוללה הראשית (ראה [הוצאת הסוללה](#)) לפני עבודה בתוך המחשב.

הסרת המכסה האמצעי

1. פעל על פי ההוראות בסעיף [לפני שתתחיל](#).
2. הסר את הסוללה (ראה [הוצאת הסוללה](#)).
3. הסר את הכונן האופטי (ראה [הסרת הכונן האופטי](#)).
4. הסר את מכסה המודול (ראה [הסרת מכסה המודול](#)).
5. בצע את ההוראות מ-[שלב 4](#) עד [שלב 6](#) בסעיף [הסרת הכונן הקשיח](#).
6. הסר את עשרת הברגים שמאבטחים את המכסה האמצעי לבסיס המחשב.



7. הסר את המקלדת (ראה [הסרת המקלדת](#)).
8. הסר את משענת כף היד (ראה [הסרת משענת כף היד](#)).
9. הסר את מכלול הצג (ראה [הסרת מכלול הצג](#)).
01. שחרר את ארבעת הלשוניות שמאבטחות את המכסה האמצעי לבסיס המחשב.
11. הרם את המכסה האמצעי והוצא אותו מבסיס המחשב.



מכסה אמצעי	1
------------	---

החזרת המכסה האמצעי למקומו

1. פעל על פי ההוראות בסעיף [לפני שתתחיל](#).
2. ישר את ארבעת הלשוניות שבמכסה האמצעי כנגד החריצים שבבסיס המחשב והכנס את המכסה האמצעי למקומו.
3. הפוך את המחשב והברג חזרה את עשרת הברגים המאבטחים את המכסה האמצעי לבסיס המחשב.
4. החזר את מכלול הצג למקומו (ראה [החזרת מכלול הצג למקומו](#)).
5. החזר את משענת כף היד למקומה (ראה [החזרת משענת כף היד למקומה](#)).
6. החזר את המקלדת למקומה (ראה [החזרת המקלדת למקומה](#)).
7. בצע את ההוראות מ-[שלב 5](#) עד [שלב 7](#) בסעיף [החלפת הכונן הקשיח](#).
8. החזר את מכסה המודול למקומו (ראה [החזרת מכסה המודול למקומו](#)).
9. החזר את הכונן האופטי למקומו (ראה [החזרת הכונן האופטי למקומו](#)).
01. החזר את הסוללה למקומה (ראה [החזרת הסוללה למקומה](#)).

⚠ התראה: לפני הפעלת המחשב, הברג חזרה את כל הברגים וודא שלא נותרו ברגים חופשיים בתוך המחשב. אי ביצוע הוראה זו עלול לגרום נזק למחשב.

[חזרה לדרך התוכן](#)

לוח קלט/פלט

מדריך שירות של Dell™ Inspiron™ N7010 של Dell™

[הסרת לוח הקלט/פלט](#)

[החזרת לוח הקלט/פלט למקומו](#)

⚠ אזהרה: לפני העבודה בחלק הפנימי של המחשב, קרא את המידע בנושא בטיחות המצורף למחשב. לקבלת מידע נוסף אודות בטיחות ושיטות עבודה מומלצות, בקר בדף הבית של התאימות לתקינה בכתובת www.dell.com/regulatory_compliance.

⚠ התראה: תיקונים במחשב יבוצעו על ידי טכנאי שירות מוסמך בלבד. האחריות אינה מכסה נזק שייגרם עקב טיפול שאינו מאושר על ידי Dell™.

⚠ התראה: כדי למנוע פריקה אלקטרוסטטית, פרוק מעצמך חשמל סטטי באמצעות רצועת הארקה לפרק היד או נגיעה במשטח מתכת לא צבוע (כגון מחבר במחשב).

⚠ התראה: כדי לסייע במניעת נזק ללוח המערכת, הסר את הסוללה הראשית (ראה [הוצאת הסוללה](#)) לפני עבודה בתוך המחשב.

הסרת לוח הקלט/פלט

1. פעל על פי ההוראות בסעיף [לפני שתתחיל](#).

2. הסר את הסוללה (ראה [הוצאת הסוללה](#)).

3. הסר את מכסה המודול (ראה [הסרת מכסה המודול](#)).

4. בצע את ההוראות מ-[שלב 4](#) עד [שלב 6](#) בסעיף [הסרת הטון הקשיח](#).

5. הסר את הכונן האופטי (ראה [הסרת הכונן האופטי](#)).

6. הסר את המקלדת (ראה [הסרת המקלדת](#)).

7. הסר את משענת כף היד (ראה [הסרת משענת כף היד](#)).

8. נתק את כבל לוח הקלט/פלט מהמחבר שבלוח המערכת.



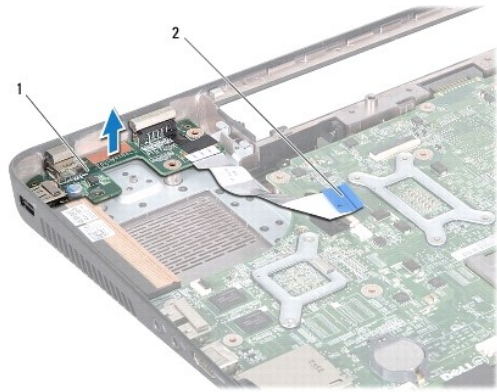
1	כבל לוח קלט/פלט	2	מחבר כבל לוח קלט/פלט
---	-----------------	---	----------------------

9. הסר את מאוורר המעבד (ראה [הסרת מאוורר המעבד](#)).

01. הסר את מכלול הצג (ראה [הסרת מכלול הצג](#)).

11. הסר את המכסה האמצעי (ראה [הסרת המכסה האמצעי](#)).

21. הרם את לוח הקלט/פלט והוצא אותו מבסיס המחשב.



1	לוח קלט/פלט	2	כבל לוח קלט/פלט
---	-------------	---	-----------------

החזרת לוח הקלט/פלט למקומו

1. פעל על פי ההוראות בסעיף [לפני שתתחיל](#).
2. ישר את המחברים שבלוח הקלט/פלט עם החריצים שבבסיס המחשב ולחץ על לוח הקלט/פלט עד שייכנס למקומו כהלכה.
3. החזר את המכסה האמצעי למקומו (ראה [החזרת המכסה האמצעי למקומו](#)).
4. החזר את מכלול הצג למקומו (ראה [החזרת מכלול הצג למקומו](#)).
5. החזר את מאוורר המעבד למקומו (ראה [החזרת מאוורר המעבד למקומו](#)).
6. חבר את כבל לוח הקלט/פלט אל המחבר שבלוח המערכת.
7. החזר את משענת כף היד למקומה (ראה [החזרת משענת כף היד למקומה](#)).
8. החזר את המקלדת למקומה (ראה [החזרת המקלדת למקומה](#)).
9. בצע את ההוראות מ-[שלב 5](#) עד [שלב 7](#) בסעיף [החלפת הכונן הקשיח](#).
01. החזר את מכסה המודול למקומו (ראה [החזרת מכסה המודול למקומו](#)).
11. החזר את הכונן האופטי למקומו (ראה [החזרת הכונן האופטי למקומו](#)).
21. החזר את הסוללה למקומה (ראה [החזרת הסוללה למקומה](#)).

⚠ **התראה:** לפני הפעלת המחשב, הברג חזרה את כל הברגים וודא שלא נותרו ברגים חופשיים בתוך המחשב. אי ביצוע הוראה זו עלול לגרום נזק למחשב.

[חזרה לדף התוכן](#)

מקלדת

מדריך שירות של Dell™ Inspiron™ N7010 של Dell™

- [הסרת המקלדת](#)
- [החזרת המקלדת למקומה](#)

⚠ אזהרה: לפני העבודה בחלק הפנימי של המחשב, קרא את המידע בנושא בטיחות המצורף למחשב. לקבלת מידע נוסף אודות בטיחות ושיטות עבודה מומלצות, בקר בדף הבית של התאימות לתקינה בכתובת www.dell.com/regulatory_compliance.

⚠ התראה: תיקונים במחשב יבוצעו על ידי טכנאי שירות מוסמך בלבד. האחריות אינה מכסה נזק שייגרם עקב טיפול שאינו מאושר על ידי Dell™.

⚠ התראה: כדי למנוע פריקה אלקטרוסטטית, פרוק מעצמך חשמל סטטי באמצעות רצועת הארקה לפרק היד או נגיעה במשטח מתכת לא צבוע (כגון מחבר במחשב).

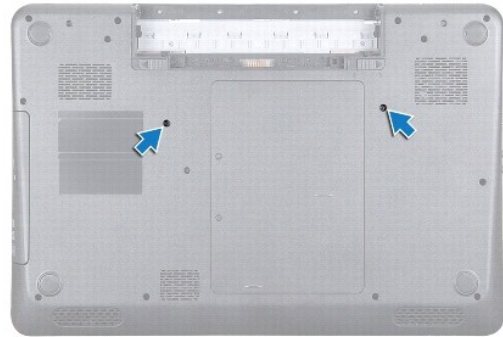
⚠ התראה: כדי לסייע במניעת נזק ללוח המערכת, הסר את הסוללה הראשית (ראה [הוצאת הסוללה](#)) לפני עבודה בתוך המחשב.

הסרת המקלדת

1. פעל על פי ההוראות בסעיף [לפני שתתחיל](#).

2. הסר את הסוללה (ראה [הוצאת הסוללה](#)).

3. הסר את שני הברגים שמחברים את המקלדת לבסיס המחשב.

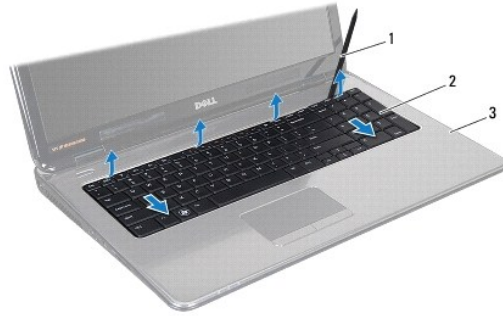


4. הפוך את המחשב ופתח את הצג עד הסוף.

⚠ התראה: מקשי המקלדת שבירים, משתחררים ממקומם בקלות ונדרש זמן רב כדי לחברם מחדש. היזהר בעת הסרת המקלדת והטיפול בה.

5. לחץ על המקלדת והחלק אותה לעבר החלק התחתון ככל שניתן.

6. החלק להב חיתוך מפלסטיק בין המקלדת ומשענת כף היד והרם את המקלדת החוצה כדי לשחרר אותה מהלשוניות במשענת כף היד.



1	להב חיתוך מפלסטיק	2	מקלדת
3	משענת כף היד		

7. הרם את המקלדת והחלק את חמשת הלשוניות שבחלק התחתון של המקלדת מחוץ לחריצים שבמשענת כף היד.

⚠ **התראה:** נקוט משנה זהירות בעת הסרת המקלדת והטיפול בה. אי ביצוע הוראה זו עלול לגרום לשריטות בלוח הצג.

8. מבלי למשוך את המקלדת בחוזקה, החזק אותה בכיוון הצג.

9. הרם את תפס המחבר ומשוך את לשונית המשיכה כדי לנתק את כבל המקלדת מהמחבר שבלוח המערכת.

01. הרם את המקלדת והוצא אותה מהמחשב.



1	לשוניות מקלדת (5)	2	תפס המחבר
---	-------------------	---	-----------

החזרת המקלדת למקומה

1. פעל על פי ההוראות בסעיף [לפני שתתחיל](#).

2. חבר את כבל המקלדת למחבר בלוח המערכת, ולחץ כלפי מטה על תפס המחבר כדי לחבר את הכבל בבטחה.

3. החלק את הלשוניות שבחלק התחתון של המקלדת לחריצים במשענת כף היד והנמך את המקלדת למקומה.

4. לחץ בעדינות סביב קצוות המקלדת והחלק אותה כלפי מעלה כדי לאבטח את המקלדת תחת הלשוניות שבמשענת כף היד.

5. הפוך את המחשב והברג חזרה את שני הברגים המאבטחים את המקלדת לבסיס המחשב.

6. החזר את הסוללה למקומה (ראה [החזרת הסוללה למקומה](#)).

⚠ **התראה:** לפני הפעלת המחשב, הברג חזרה את כל הברגים וודא שלא נותרו ברגים חופשיים בתוך המחשב. אי ביצוע הוראה זו עלול לגרום נזק למחשב.

[חזרה לרף התוכן](#)

לוח נורית מצב

מדריך שירות של Dell™ Inspiron™ N7010 של Dell™

[הסרת לוח נורית המצב](#)

[החזרת לוח נורית המצב למקומו](#)

⚠ אזהרה: לפני העבודה בחלק הפנימי של המחשב, קרא את המידע בנושא בטיחות המצורף למחשב. לקבלת מידע נוסף אודות בטיחות ושיטות עבודה מומלצות, בקר בדף הבית של התאימות לתקינה בכתובת www.dell.com/regulatory_compliance

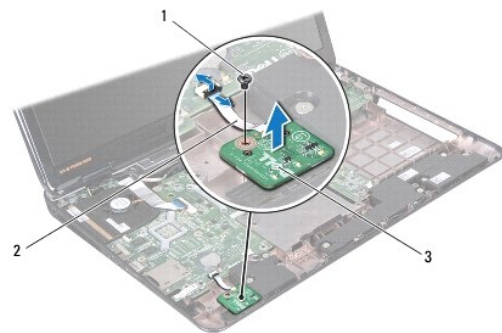
⚠ התראה: תיקונים במחשב יבוצעו על ידי טכנאי שירות מוסמך בלבד. האחריות אינה מכסה נזק שייגרם עקב טיפול שאינו מאושר על ידי Dell™.

⚠ התראה: כדי למנוע פריקה אלקטרוסטטית, פרוק מעצמך חשמל סטטי באמצעות רצועת הארקה לפרק היד או נגיעה במשטח מתכת לא צבוע (כגון מחבר במחשב).

⚠ התראה: כדי לסייע במניעת נזק ללוח המערכת, הסר את הסוללה הראשית (ראה [הוצאת הסוללה](#)) לפני עבודה בתוך המחשב.

הסרת לוח נורית המצב

1. פעל על פי ההוראות בסעיף [לפני שתתחיל](#).
2. הסר את הסוללה (ראה [הוצאת הסוללה](#)).
3. הסר את הכונן האופטי (ראה [הסרת הכונן האופטי](#)).
4. הסר את מכסה המודול (ראה [הסרת מכסה המודול](#)).
5. בצע את ההוראות מ-[שלב 4](#) עד [שלב 6](#) בסעיף [הסרת הכונן הקשיח](#).
6. הסר את המקלדת (ראה [הסרת המקלדת](#)).
7. הסר את משענת כף היד (ראה [הסרת משענת כף היד](#)).
8. הרם את תפס המחבר כדי לנתק את כבל לוח נורית המצב מהמחבר שבלוח המערכת.
9. הסר את הבורג המאבטח את לוח נורית המצב לבסיס המחשב.
01. הרם את לוח נורית המצב והוצא אותו מהמחשב.



1	בורג	2	כבל לוח נורית מצב
3	לוח נורית מצב		

החזרת לוח נורית המצב למקומו

1. פעל על פי ההוראות בסעיף [לפני שתתחיל](#).
2. ישר את חור הבורג שבלוח נורית המצב עם חור הבורג שבבסיס המחשב.
3. הברג חזרה את הבורג המאבטח את לוח נורית המצב לבסיס המחשב.
4. חבר את כבל לוח נורית המצב למחבר בלוח המערכת ולחץ כלפי מטה על תפס המחבר כדי לאבטח את הכבל.
5. החזר את משענת כף היד למקומה (ראה [החזרת משענת כף היד למקומה](#)).
6. החזר את המקלדת למקומה (ראה [החזרת המקלדת למקומה](#)).
7. החזר את הכונן האופטי למקומו (ראה [החזרת הכונן האופטי למקומו](#)).
8. בצע את ההוראות מ-[שלב 5](#) עד [שלב 7](#) בסעיף [החלפת הכונן הקשיח](#).
9. החזר את מכסה המודול למקומו (ראה [החזרת מכסה המודול למקומו](#)).
01. החזר את הסוללה למקומה (ראה [החזרת הסוללה למקומה](#)).

⚠ התראה: לפני הפעלת המחשב, הברג חזרה את כל הברגים וודא שלא נותרו ברגים חופשיים בתוך המחשב. אי ביצוע הוראה זו עלול לגרום נזק למחשב.

[חזרה לדף התוכן](#)

מודולי זיכרון

מדריך שירות של Dell™ Inspiron™ N7010

[הסרת מודולי הזיכרון](#)

[החזרת מודולי הזיכרון למקומם](#)

⚠ אזהרה: לפני העבודה בחלק הפנימי של המחשב, קרא את המידע בנושא בטיחות המצורף למחשב. לקבלת מידע נוסף אודות בטיחות ושיטות עבודה מומלצות, בקר בדף הבית של התאימות לתקינה בכתובת www.dell.com/regulatory_compliance.

⚠ התראה: תיקונים במחשב יבוצעו על ידי טכנאי שירות מוסמך בלבד. האחריות אינה מכסה נזק שייגרם עקב טיפול שאינו מאושר על ידי Dell™.

⚠ התראה: כדי למנוע פריקה אלקטרוסטטית, פרוק מעצמך חשמל סטטי באמצעות רצועת הארקה לפרק היד או נגיעה במשטח מתכת לא צבוע (כגון מחבר במחשב).

⚠ התראה: כדי לסייע במניעת נזק ללוח המערכת, הסר את הסוללה הראשית (ראה [הוצאת הסוללה](#)) לפני עבודה בתוך המחשב.

ניתן להגדיל את נפח הזיכרון של המחשב על ידי התקנת מודולי זיכרון בלוח המערכת. ראה "מפרט" במדריך ההתקנה בכתובת support.dell.com/manuals לקבלת מידע על הזיכרון שנתמך על ידי המחשב שלך.

🖨 הערה: מודולי זיכרון שרכשו מחברת Dell™ מכוסים על ידי האחריות של המחשב.

המחשב מצויד בשני שקעי SO-DIMM הנגישים למשתמש, המסומנים בתור DIMM A ו-DIMM B אשר ניתן לגשת אליהם מהחלק התחתון של המחשב.

הסרת מודולי הזיכרון

1. פעל על פי ההוראות בסעיף [לפני שתתחיל](#).

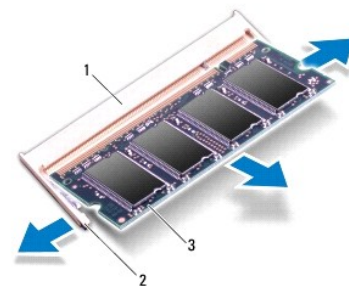
2. הסר את הסוללה (ראה [הוצאת הסוללה](#)).

3. הסר את מכסה המודול (ראה [הסרת מכסה המודול](#)).

⚠ התראה: כדי למנוע פגיעה במחבר מודול הזיכרון, אין להשתמש בכלים להזזת תפסי האבטחה של מודול הזיכרון.

4. היעזר בקצות האצבעות כדי להזיז הצידה את תפסי האחיזה שבשני קצות מחבר מודול הזיכרון, עד שמודול הזיכרון ישתחרר ממקומו.

5. הסר את מודול הזיכרון ממחבר מודול הזיכרון.

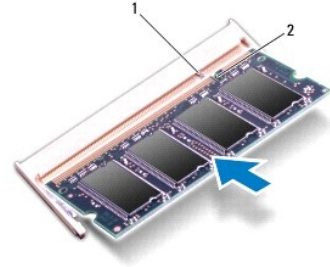


1	מחבר מודול זיכרון	2	תפסי אחיזה (2)
3	מודול זיכרון		

החזרת מודולי הזיכרון למקומם

△ **התראה:** אם עליך להתקין מודולי זיכרון בשני מחברים, התקן מודול זיכרון במחבר עם התווית "DIMM A" לפני שתתקין מודול זיכרון נוסף במחבר עם התווית "DIMM B".

1. פעל על פי ההוראות בסעיף [לפני שתתחיל](#).
 2. ישר את החריץ שבמודול הזיכרון עם הלשונית שבמחבר מודול הזיכרון.
 3. הכנס את מודול הזיכרון בחוזקה ובזווית של 45 מעלות לתוך המחבר ולחץ על מודול הזיכרון כלפי מטה, עד שייכנס למקומו בנקישה. אם אינך שומע את קול הנקישה, הסר את מודול הזיכרון והתקן אותו מחדש.
- 🖱️ **הערה:** התקנה שגויה של מודול הזיכרון עלולה לגרום למחשב לא לאתחל.



1	לשונית	2	חריץ
---	--------	---	------

4. החזר את מכסה המודול למקומו (ראה [החזרת מכסה המודול למקומו](#)).
 5. החזר את הסוללה למקומה (ראה [החזרת הסוללה למקומה](#)), או חבר את מתאם ה-AC למחשב ולשקע חשמל.
- △ **התראה:** לפני הפעלת המחשב, הברג חזרה את כל הברגים וודא שלא נותרו ברגים חופשיים בתוך המחשב. אי ביצוע הוראה זו עלול לגרום נזק למחשב.

6. הפעל את המחשב.
- בעת אתחול המחשב, הוא מזהה את מודולי הזיכרון ומעדכן אוטומטית את מידע התצורה של המערכת. כדי לאמת את כמות הזיכרון המותקן במחשב:

Windows Vista®

לחץ על התחיל 🖱️ ← עזרה ותמיכה ← Dell System Information (מידע מערכת של Dell).

Windows® 7

לחץ על התחיל 🖱️ ← לוח הבקרה ← מערכת ואבטחה ← מערכת.

[חזרה לדף התוכן](#)

כרטיס Mini-Card אלחוטי

מדריך שירות של Inspiron™ N7010 של Dell™

[הסרת כרטיס ה-Mini-Card](#)

[החזרת כרטיס ה-Mini-Card למקומו](#)

⚠ אזהרה: לפני העבודה בחלק הפנימי של המחשב, קרא את המידע בנושא בטיחות המצורף למחשב. לקבלת מידע נוסף אודות בטיחות ושיטות עבודה מומלצות, בקר בדף הבית של התאימות לתקינה בכתובת www.dell.com/regulatory_compliance.

⚠ התראה: תיקונים במחשב יבוצעו על ידי טכנאי שירות מוסמך בלבד. האחריות אינה מכסה נזק שייגרם עקב טיפול שאינו מאושר על ידי Dell™.

⚠ התראה: כדי למנוע פריקה אלקטרוסטטית, פרוק מעצמך חשמל סטטי באמצעות רצועת הארקה לפרק היד או נגיעה במשטח מתכת לא צבוע (כגון מחבר במחשב).

⚠ התראה: כדי לסייע במניעת נזק ללוח המערכת, הסר את הסוללה הראשית (ראה [הוצאת הסוללה](#)) לפני עבודה בתוך המחשב.

⚠ התראה: כאשר כרטיס ה-Mini-Card אינו נמצא במחשב, אחסן אותו באריזת מגן אנטי-סטטית (ראה "הגנה מפני פריקה אלקטרוסטטית" בהוראות הבטיחות המצורפות למחשב).

🔍 הערה: חברת Dell אינה יכולה לערוב לתאימות או לספק תמיכה לכרטיסי Mini-Card שמקורם אינו מחברת Dell.

🔍 הערה: בהתאם לתצורת המחשב בעת המכירה, ייתכן שבחריץ ה-Mini-Card יהיה או לא יהיה מותקן כרטיס Mini-Card.

אם הזמנת Mini-Card אלחוטי עם המחשב, הכרטיס מותקן כבר.

המחשב שברשותך תומך ברכיבים הבאים:

1 חריץ Mini-Card אחד בחצי גודל — רשת מקומית אלחוטית (WLAN), Wi-Fi, או Worldwide Interoperability for Microwave Access (WiMax)

הסרת כרטיס ה-Mini-Card

1. פעל על פי ההוראות בסעיף [לפני שתתחיל](#).

2. הסר את הסוללה (ראה [הוצאת הסוללה](#)).

3. הסר את מכסה המודול (ראה [הסרת מכסה המודול](#)).

4. בצע את ההוראות מ-[שלב 4](#) עד [שלב 6](#) בסעיף [הסרת הטנן הקשיח](#).

5. הסר את הכונן האופטי (ראה [הסרת הכונן האופטי](#)).

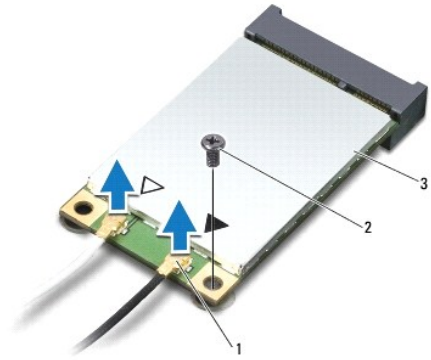
6. הסר את המקלדת (ראה [הסרת המקלדת](#)).

7. הסר את משענת כף היד (ראה [הסרת משענת כף היד](#)).

⚠ התראה: בעת ניתוק כבל, יש למשוך את המחבר או את לשונית המשיכה שלו ולא את הכבל עצמו. כבלים מסוימים מצוידים במחברים עם לשוניות נעילה; בעת ניתוק כבל מסוג זה, לחץ על לשוניות הנעילה לפני ניתוק הכבל. בעת משיכת מחברים החוזה, החזק אותם ישר כדי למנוע כיפוף של הפינים שלהם. נוסף על כך, לפני חיבור כבל, ודא ששני המחברים מכוונים ומיושרים כהלכה.

8. נתק את כבלי האנטנה מכרטיס ה-Mini-Card.

9. הסר את הבורג שמחבר את כרטיס ה-Mini-Card אל לוח הבת.



1	מחברים לכבל אנטנה (2)	2	בורג	3	Mini-Card
---	-----------------------	---	------	---	-----------

01. הרם את כרטיס ה-Mini-Card והוצא אותו מהמחבר בלוח הבת.



החזרת כרטיס ה-Mini-Card למקומו

1. פעל על פי ההוראות בסעיף [לפני שתתחיל](#).

2. הוצא את כרטיס ה-Mini-Card החדש מארזיתו.

⚠ **התראה:** החלק את הכרטיס למקומו, תוך הפעלת לחץ יציב וקבוע. שימוש בכוח רב מדי עלול לגרום נזק למחבר.

⚠ **התראה:** המחברים מסומנים בקודים כדי להבטיח הכנסה נכונה. אם אתה חש בהתנגדות, בדוק את המחברים בכרטיס ובלוח המערכת, ויישר מחדש את הכרטיס.

⚠ **התראה:** כדי למנוע פגיעה בכרטיס ה-Mini-Card, אל תעביר לעולם כבלים מתחת לכרטיס.

3. הכנס את מחבר ה-Mini-Card בזווית של 45 מעלות לתוך המחבר בלוח הבת.

4. לחץ כלפי מטה על הקצה השני של כרטיס ה-Mini-Card לתוך החריץ שבלוח הבת והברג חזרה את הבורג המאבטח את ה-Mini-Card אל המחבר בלוח הבת.

5. חבר את כבלי האנטנה המתאימים לכרטיס ה-Mini-Card שמותקן. הטבלה הבאה מספקת את סכמת הצבעים של כבלי האנטנה עבור כרטיס ה-Mini-Card הנתמך על ידי המחשב.

סכמת צבעים של כבלי אנטנה	מחברים בכרטיס ה-Mini-Card
	Wi-Fi, WiMax, WLAN (שני כבלי אנטנה)

ראשי (משולש לבן)	לבן
עזר (משולש שחור)	שחור

6. הדק כבלי אנטנה שאינם בשימוש במקומם בעזרת סרט הפלסטיק השקוף.

7. החזר את משענת כף היד למקומה (ראה [החזרת משענת כף היד למקומה](#)).

8. החזר את המקלדת למקומה (ראה [החזרת המקלדת למקומה](#)).

9. החזר את הכונן האופטי למקומו (ראה [החזרת הכונן האופטי למקומו](#)).

01. בצע את ההוראות מ-[שלב 5](#) עד [שלב 7](#) בסעיף [החלפת הכונן הקשיח](#).

11. החזר את מכסה המודול למקומו (ראה [החזרת מכסה המודול למקומו](#)).

21. החזר את הסוללה למקומה (ראה [החזרת הסוללה למקומה](#)).

⚠ התראה: לפני הפעלת המחשב, הברג חזרה את כל הברגים וודא שלא נותרו ברגים חופשיים בתוך המחשב. אי ביצוע הוראה זו עלול לגרום נזק למחשב.

31. התקן את מנהלי ההתקנים ותוכניות השירות עבור המחשב, כנדרש. לקבלת מידע נוסף, עיין במדריך הטכנולוגיה של Dell.

📎 הערה: בעת התקנת כרטיס Mini-Card ממקור שאינו Dell, עליך להתקין את מנהלי ההתקן ותוכניות השירות המתאימים. לקבלת מידע נוסף על מנהלי התקנים גנריים, עיין במדריך הטכנולוגיה של Dell.

[חזרה לדף התוכן](#)

כונן אופטי

מדריך שירות של Dell™ Inspiron™ N7010 של Dell™

[הסרת הכונן האופטי](#)

[החזרת הכונן האופטי למקומו](#)

⚠ אזהרה: לפני העבודה בחלק הפנימי של המחשב, קרא את המידע בנושא בטיחות המצורף למחשב. לקבלת מידע נוסף אודות בטיחות ושיטות עבודה מומלצות, בקר בדף הבית של התאימות לתקינה בכתובת www.dell.com/regulatory_compliance.

⚠ התראה: תיקונים במחשב יבוצעו על ידי טכנאי שירות מוסמך בלבד. האחריות אינה מכסה נזק שייגרם עקב טיפול שאינו מאושר על ידי Dell™.

⚠ התראה: כדי למנוע פריקה אלקטרוסטטית, פרוק מעצמך חשמל סטטי באמצעות רצועת הארקה לפרק היד או נגיעה במשטח מתכת לא צבוע (כגון מחבר במחשב).

⚠ התראה: כדי לסייע במניעת נזק ללוח המערכת, הסר את הסוללה הראשית (ראה [הוצאת הסוללה](#)) לפני עבודה בתוך המחשב.

הסרת הכונן האופטי

1. פעל על פי ההוראות בסעיף [לפני שתתחיל](#).

2. הסר את הסוללה (ראה [הוצאת הסוללה](#)).

3. הסר את הבורג שמחבר את הכונן האופטי לבסיס המחשב.

4. החלק את הכונן האופטי החוצה מתוך מפרץ הכונן האופטי.



1	בורג	2	כונן אופטי
---	------	---	------------

החזרת הכונן האופטי למקומו

1. פעל על פי ההוראות בסעיף [לפני שתתחיל](#).

2. הוצא את הכונן האופטי החדש מהאריזה שלו. שמור את האריזה המקורית לשם אחסון או שליחה של הכונן האופטי.

3. החלק את הכונן האופטי אל תוך מפרץ הכונן.

4. הברג חזרה את הבורג שמאבטח את הכונן האופטי לבסיס המחשב.

5. החזר את הסוללה למקומה (ראה [החזרת הסוללה למקומה](#)).

⚠ התראה: לפני הפעלת המחשב, הברג חזרה את כל הברגים וודא שלא נותרו ברגים חופשיים בתוך המחשב. אי ביצוע הוראה זו עלול לגרום נזק למחשב.

משענת כף היד

מדריך שירות של Dell™ Inspiron™ N7010 של Dell™

[הסרת משענת כף היד](#)

[החזרת משענת כף היד למקומה](#)

⚠ אזהרה: לפני העבודה בחלק הפנימי של המחשב, קרא את המידע בנושא בטיחות המצורף למחשב. למידע נוסף על שיטות העבודה המומלצות בנושא בטיחות, עיין בדף הבית Regulatory Compliance שבאתר: www.dell.com/regulatory_compliance.

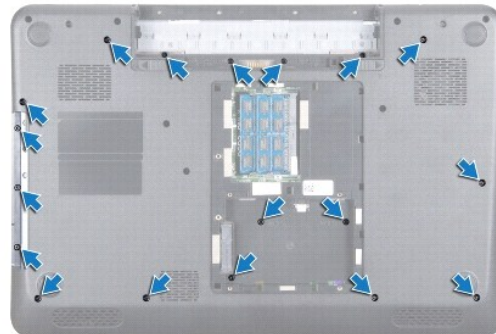
⚠ התראה: כדי למנוע פריקה אלקטרוסטטית, פרוק מעצמך חשמל סטטי באמצעות רצועת הארקה לפרק היד או נגיעה במשטח מתכת לא צבוע (כגון מחבר במחשב).

⚠ התראה: תיקונים במחשב יבוצעו על ידי טכנאי שירות מוסמך בלבד. האחריות אינה מכסה נזק שייגרם עקב טיפול שאינו מאושר על ידי Dell™.

⚠ התראה: כדי לסייע במניעת נזק ללוח המערכת, הסר את הסוללה הראשית (ראה [הוצאת הסוללה](#)) לפני עבודה בתוך המחשב.

הסרת משענת כף היד

1. פעל על פי ההוראות בסעיף [לפני שתתחיל](#).
2. הסר את הסוללה (ראה [הוצאת הסוללה](#)).
3. הסר את הכונן האופטי (ראה [הסרת הכונן האופטי](#)).
4. הסר את מכסה המודול (ראה [הסרת מכסה המודול](#)).
5. בצע את ההוראות מ-[שלב 4](#) עד [שלב 6](#) בסעיף [הסרת הכונן הקשיח](#).
6. הסר את 18 הברגים שמאבטחים את משענת כף היד לבסיס המחשב.



7. הסר את המקלדת (ראה [הסרת המקלדת](#)).

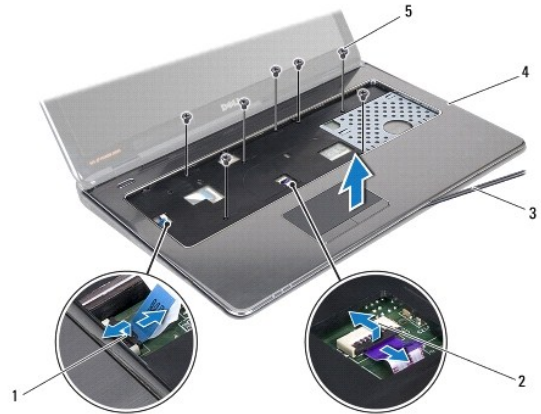
⚠ התראה: כדי למנוע פגיעה במחברים, הרם את תפס המחבר ומשוך את לשונית הפלסטיק שבחלק העליון של המחברים כדי להסיר את הכבלים.

8. נתק את כבל מקלדת המגע ואת כבל לחצן ההפעלה מהמחברים שבלוח המערכת.

9. הסר את שבעת הברגים המאבטחים את משענת כף היד.

⚠ התראה: הפרד בזהירות את משענת כף היד מבסיס המחשב, כדי למנוע פגיעה במשענת כף היד.

01. החלק להב חיתוך מפלסטיק בין בסיס המחשב ומשענת כף היד והרם את משענת כף היד כדי לשחרר אותה מבסיס המחשב.



מחבר כבל לחצן הפעלה	2	מחבר כבל מקלדת המגע
להב חיתוך מפלסטיק	4	משענת כף היד
ברגים (7)		

החזרת משענת כף היד למקומה

1. פעל על פי ההוראות בסעיף [לפני שתתחיל](#).
 2. החלק את הלשוניות שבמשענת כף היד לחריצים שבבסיס המחשב והכנס את משענת כף היד למקומה בעדינות.
 3. החלק את כבל מקלדת המגע ואת כבל לחצן הפעלה לתוך המחברים בלוח המערכת ולחץ כלפי מטה על תפסי המחבר כדי לאבטח את הכבלים.
 4. הברג חזרה את שבעת הברגים המאבטחים את משענת כף היד.
 5. החזר את המקלדת למקומה (ראה [החזרת המקלדת למקומה](#)).
 6. הברג חזרה את 18 הברגים שמאבטחים את משענת כף היד לבסיס המחשב.
 7. בצע את ההוראות מ-[שלב 5](#) עד [שלב 7](#) בסעיף [החלפת הכונן הקשיח](#).
 8. החזר את הכונן האופטי למקומו (ראה [החזרת הכונן האופטי למקומו](#)).
 9. החזר את מכסה המודול למקומו (ראה [החזרת מכסה המודול למקומו](#)).
 01. החזר את הסוללה למקומה (ראה [החזרת הסוללה למקומה](#)).
- התראה:** לפני הפעלת המחשב, הברג חזרה את כל הברגים וודא שלא נותרו ברגים חופשיים בתוך המחשב. אי ביצוע הוראה זו עלול לגרום נזק למחשב. △

מכלול צינון תרמי

מדריך שירות של Inspiron™ N7010 של Dell™

● [הסרת מכלול הצינון התרמי](#)

● [החזרת מכלול הצינון התרמי למקומו](#)

⚠ **אזהרה:** לפני העבודה בחלק הפנימי של המחשב, קרא את המידע בנושא בטיחות המצורף למחשב. לקבלת מידע נוסף אודות בטיחות ושיטות עבודה מומלצות, בקר בדף הבית של התאימות לתקינה בכתובת www.dell.com/regulatory_compliance.

⚠ **התראה:** תיקונים במחשב יבוצעו על ידי טכנאי שירות מוסמך בלבד. האחריות אינה מכסה נזק שייגרם עקב טיפול שאינו מאושר על ידי Dell™.

⚠ **התראה:** כדי למנוע פריקה אלקטרוסטטית, פרוק מעצמך חשמל סטטי באמצעות רצועת הארקה לפרק היד או נגיעה במשטח מתכת לא צבוע.

⚠ **התראה:** כדי לסייע במניעת נזק ללוח המערכת, הסר את הסוללה הראשית (ראה [הוצאת הסוללה](#)) לפני עבודה בתוך המחשב.

הסרת מכלול הצינון התרמי

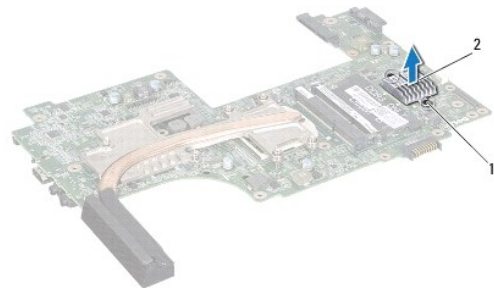
1. פעל על פי ההוראות בסעיף [לפני שתתחיל](#).

2. הסר את הסוללה (ראה [הוצאת הסוללה](#)).

3. בצע את ההוראות מ-[שלב 3](#) עד [שלב 18](#) בסעיף [הסרת לוח המערכת](#).

4. שחרר את שני בורגי הקיבוע המאבטחים את מכלול הצינון התרמי אל לוח המערכת.

5. הרם את מכלול הצינון התרמי והוצא אותו מחוץ ללוח המערכת.



1	בורגי קיבוע (שניים)	2	מכלול צינון תרמי
---	---------------------	---	------------------

החזרת מכלול הצינון התרמי למקומו

1. פעל על פי ההוראות בסעיף [לפני שתתחיל](#).

2. ישר את חורי הברגים שבמכלול הצינון התרמי עם חורי הברגים שבבסיס המחשב.

3. הדק את שני בורגי הקיבוע המאבטחים את מכלול הצינון התרמי אל לוח המערכת.

4. בצע את ההוראות מ-[שלב 6](#) עד [שלב 22](#) בסעיף [החזרת לוח המערכת למקומו](#).

5. החזר את הסוללה למקומה (ראה [החזרת הסוללה למקומה](#)).

⚠ **התראה:** לפני הפעלת המחשב, הברג חזרה את כל הברגים וודא שלא נותרו ברגים חופשיים בתוך המחשב. אי ביצוע הוראה זו עלול לגרום נזק למחשב.

לוח לחצן הפעלה

מדריך שירות של Dell™ Inspiron™ N7010 של Dell™

[הסרת לוח לחצן ההפעלה](#)

[החזרת לוח לחצן ההפעלה למקומו](#)

⚠ אזהרה: לפני העבודה בחלק הפנימי של המחשב, קרא את המידע בנושא בטיחות המצורף למחשב. לקבלת מידע נוסף אודות בטיחות ושיטות עבודה מומלצות, בקר בדף הבית של התאימות לתקינה בכתובת www.dell.com/regulatory_compliance.

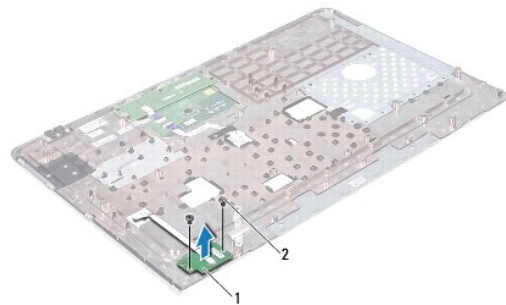
⚠ התראה: תיקונים במחשב יבוצעו על ידי טכני שירות מוסמך בלבד. האחריות אינה מכסה נזק שייגרם עקב טיפול שאינו מאושר על ידי Dell™.

⚠ התראה: כדי למנוע פריקה אלקטרוסטטית, פרוק מעצמך חשמל סטטי באמצעות רצועת הארקה לפרק היד או נגיעה במשטח מתכת לא צבוע (כגון מחבר במחשב).

⚠ התראה: כדי לסייע במניעת נזק ללוח המערכת, הסר את הסוללה הראשית (ראה [הוצאת הסוללה](#)) לפני עבודה בתוך המחשב.

הסרת לוח לחצן ההפעלה

1. פעל על פי ההוראות בסעיף [לפני שתתחיל](#).
2. הסר את הסוללה (ראה [הוצאת הסוללה](#)).
3. הסר את מכסה המודול (ראה [הסרת מכסה המודול](#)).
4. בצע את ההוראות מ-[שלב 4](#) עד [שלב 6](#) בסעיף [הסרת הטון הקשיח](#).
5. הסר את הכונן האופטי (ראה [הסרת הכונן האופטי](#)).
6. הסר את המקלדת (ראה [הסרת המקלדת](#)).
7. הסר את משענת כף היד (ראה [הסרת משענת כף היד](#)).
8. הפוך את משענת כף היד.
9. הסר את שני הברגים המאבטחים את לוח לחצן ההפעלה למשענת כף היד.



1	לוח לחצן הפעלה	2	ברגים (2)
---	----------------	---	-----------

🔍 הערה: כבל לוח לחצן ההפעלה מודבק למשענת כף היד.


01. שחרר בזהירות את כבל לוח לחצן ההפעלה ממשענת כף היד.

⚠ התראה: נקוט משנה זהירות בעת הסרת לוח לחצן ההפעלה. הלוח שביר מאוד.

11. הרם את לוח לחצן ההפעלה והוצא אותו ממשענת כף היד.

החזרת לוח לחצן ההפעלה למקומו

1. פעל על פי ההוראות בסעיף [לפני שתתחיל](#).
2. ישר את החריצים שבלוח לחצן ההפעלה עם מכווני היישור שבמשענת כף היד ומקם בזהירות את לוח לחצן ההפעלה.
3. הברג חזרה את שני הברגים המאבטחים את לוח לחצן ההפעלה למשענת כף היד.
4. חבר את לוח לחצן ההפעלה אל משענת כף היד.
5. הפוך את משענת כף היד.
6. החזר את משענת כף היד למקומה (ראה [החזרת משענת כף היד למקומה](#)).
7. החזר את המקלדת למקומה (ראה [החזרת המקלדת למקומה](#)).
8. החזר את הכונן האופטי למקומו (ראה [החזרת הכונן האופטי למקומו](#)).
9. בצע את ההוראות מ-[שלב 5](#) עד [שלב 7](#) בסעיף [החלפת הכונן הקשיח](#).
01. החזר את מכסה המודול למקומו (ראה [החזרת מכסה המודול למקומו](#)).
11. החזר את הסוללה למקומה (ראה [החזרת הסוללה למקומה](#)).

 **התראה:** לפני הפעלת המחשב, הברג חזרה את כל הברגים וודא שלא נותרו ברגים חופשיים בתוך המחשב. אי ביצוע הוראה זו עלול לגרום נזק למחשב.

[חזרה לדרך התוכן](#)

רמקולים

מדריך שירות של Dell™ Inspiron™ N7010 של Dell™

[הסרת הרמקולים](#)

[החזרת הרמקולים למקומם](#)

⚠ אזהרה: לפני העבודה בחלק הפנימי של המחשב, קרא את המידע בנושא בטיחות המצורף למחשב. לקבלת מידע נוסף אודות בטיחות ושיטות עבודה מומלצות, בקר בדף הבית של התאימות לתקינה בכתובת www.dell.com/regulatory_compliance.

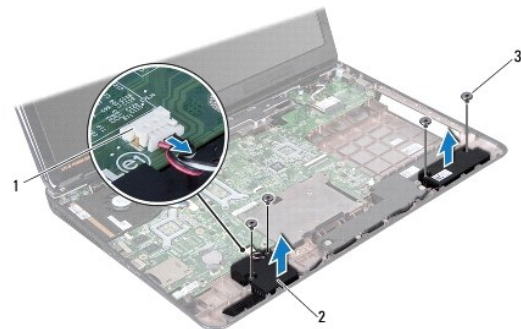
⚠ התראה: תיקונים במחשב יבוצעו על ידי טכנאי שירות מוסמך בלבד. האחריות אינה מכסה נזק שייגרם עקב טיפול שאינו מאושר על ידי Dell™.

⚠ התראה: כדי למנוע פריקה אלקטרוסטטית, פרוק מעצמך חשמל סטטי באמצעות רצועת הארקה לפרק היד או נגיעה במשטח מתכת לא צבוע (כגון מחבר במחשב).

⚠ התראה: כדי לסייע במניעת נזק ללוח המערכת, הסר את הסוללה הראשית (ראה [הוצאת הסוללה](#)) לפני עבודה בתוך המחשב.

הסרת הרמקולים


1. פעל על פי ההוראות בסעיף [לפני שתתחיל](#).
2. הסר את הסוללה (ראה [הוצאת הסוללה](#)).
3. הסר את מכסה המודול (ראה [הסרת מכסה המודול](#)).
4. בצע את ההוראות מ-[שלב 4](#) עד [שלב 6](#) בסעיף [הסרת הטון הקשיח](#).
5. הסר את הכונן האופטי (ראה [הסרת הכונן האופטי](#)).
6. הסר את המקלדת (ראה [הסרת המקלדת](#)).
7. הסר את משענת כף היד (ראה [הסרת משענת כף היד](#)).
8. הסר את לוח נורית המצב (ראה [הסרת לוח נורית המצב](#)).
9. נתק את כבל הרמקול מהמחבר בלוח המערכת.
01. הסר את ארבעת הברגים שמחברים את הרמקולים לבסיס המחשב.
11. רשום את ניתוב כבל הרמקול והסר את הרמקולים והכבל מבסיס המחשב.



1	מחבר כבל רמקול	2	רמקולים (2)
3	ברגים (4)		

החזרת הרמקולים למקומם

1. פעל על פי ההוראות בסעיף [לפני שתתחיל](#).
2. הנח את הרמקולים בבסיס המחשב.
3. נתב את כבל הרמקולים במכוון הניתוב שבבסיס המחשב.
4. חבר את כבל הרמקול למחבר בלוח המערכת.
5. הברג בחזרה את ארבעת הברגים שמאבטחים את הרמקולים לבסיס המחשב.
6. החזר את לוח נורית המצב למקומו (ראה [החזרת לוח נורית המצב למקומו](#)).
7. החזר את משענת כף היד למקומה (ראה [החזרת משענת כף היד למקומה](#)).
8. החזר את המקלדת למקומה (ראה [החזרת המקלדת למקומה](#)).
9. החזר את הכונן האופטי למקומו (ראה [החזרת הכונן האופטי למקומו](#)).
01. בצע את ההוראות מ-[שלב 5](#) עד [שלב 7](#) בסעיף [החלפת הכונן הקשיח](#).
11. החזר את מכסה המודול למקומו (ראה [החזרת מכסה המודול למקומו](#)).
21. החזר את הסוללה למקומה (ראה [החזרת הסוללה למקומה](#)).

 **התראה:** לפני הפעלת המחשב, הברג חזרה את כל הברגים וודא שלא נותרו ברגים חופשיים בתוך המחשב. אי ביצוע הוראה זו עלול לגרום נזק למחשב.

[חזרה לדרך התוכן](#)

מכלול רמקולי Subwoofer

מדריך שירות של Inspiron™ N7010 של Dell™

[הסרת רמקולי ה-Subwoofer](#)

[החזרת מכלול רמקולי ה-Subwoofer למקומו](#)

⚠ אזהרה: לפני העבודה בחלק הפנימי של המחשב, קרא את המידע בנושא בטיחות המצורף למחשב. לקבלת מידע נוסף אודות בטיחות ושיטות עבודה מומלצות, בקר בדף הבית של התאימות לתקינה בכתובת www.dell.com/regulatory_compliance.

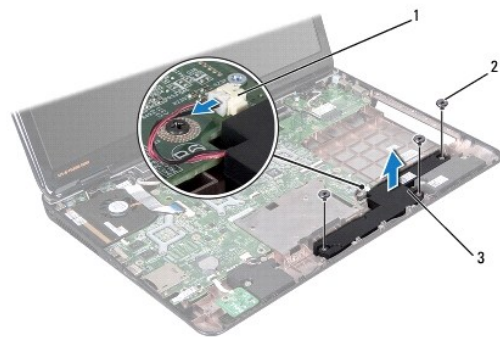
⚠ התראה: תיקונים במחשב יבוצעו על ידי טכני שירות מוסמך בלבד. האחריות אינה מכסה נזק שייגרם עקב טיפול שאינו מאושר על ידי Dell™.

⚠ התראה: כדי למנוע פריקה אלקטרוסטטית, פרוק מעצמך חשמל סטטי באמצעות רצועת הארקה לפרק היד או נגיעה במשטח מתכת לא צבוע (כגון מחבר במחשב).

⚠ התראה: כדי לסייע במניעת נזק ללוח המערכת, הסר את הסוללה הראשית (ראה [הוצאת הסוללה](#)) לפני עבודה בתוך המחשב.

הסרת רמקולי ה-Subwoofer

1. פעל על פי ההוראות בסעיף [לפני שתתחיל](#).
2. הסר את הסוללה (ראה [הוצאת הסוללה](#)).
3. הסר את מכסה המודול (ראה [הסרת מכסה המודול](#)).
4. בצע את ההוראות מ-[שלב 4](#) עד [שלב 6](#) בסעיף [הסרת הטון הקשיח](#).
5. הסר את הכונן האופטי (ראה [הסרת הכונן האופטי](#)).
6. הסר את המקלדת (ראה [הסרת המקלדת](#)).
7. הסר את משענת כף היד (ראה [הסרת משענת כף היד](#)).
8. נתק את כבל רמקולי ה-Subwoofer מהמחבר בלוח המערכת.
9. הסר את שלושת הברגים המאבטחים את מכלול רמקולי ה-Subwoofer לבסיס המחשב.
01. הרם את מכלול רמקולי ה-Subwoofer והוצא אותו מבסיס המחשב.



1	מחבר כבל רמקולי ה-Subwoofer	2	ברגים (3)
3	מכלול רמקולי ה-Subwoofer		

החזרת מכלול רמקולי ה-Subwoofer למקומו

1. פעל על פי ההוראות בסעיף [לפני שתתחיל](#).
2. הנח את מכלול רמקולי ה-Subwoofer על בסיס המחשב.
3. הברג בחזרה את שלושת הברגים המאבטחים את מכלול רמקולי ה-Subwoofer לבסיס המחשב.
4. חבר את כבל רמקולי ה-Subwoofer למחבר בלוח המערכת.
5. החזר את משענת כף היד למקומה (ראה [החזרת משענת כף היד למקומה](#)).
6. החזר את המקלדת למקומה (ראה [החזרת המקלדת למקומה](#)).
7. החזר את הכונן האופטי למקומו (ראה [החזרת הכונן האופטי למקומו](#)).
8. בצע את ההוראות מ-[שלב 5](#) עד [שלב 7](#) בסעיף [החלפת הכונן הקשיח](#).
9. החזר את מכסה המודול למקומו (ראה [החזרת מכסה המודול למקומו](#)).
01. החזר את הסוללה למקומה (ראה [החזרת הסוללה למקומה](#)).

⚠ התראה: לפני הפעלת המחשב, הברג חזרה את כל הברגים וודא שלא נותרו ברגים חופשיים בתוך המחשב. אי ביצוע הוראה זו עלול לגרום נזק למחשב.

[חזרה לדף התוכן](#)

לוח מערכת

מדריך שירות של Dell™ Inspiron™ N7010 של Dell™

- [הסרת לוח המערכת](#)
- [החזרת לוח המערכת למקומו](#)
- [הזנת תג השירות ב-BIOS](#)

⚠ אזהרה: לפני העבודה בחלק הפנימי של המחשב, קרא את המידע בנושא בטיחות המצורף למחשב. לקבלת מידע נוסף אודות בטיחות ושיטות עבודה מומלצות, בקר בדף הבית של התאימות לתקינה בכתובת www.dell.com/regulatory_compliance.

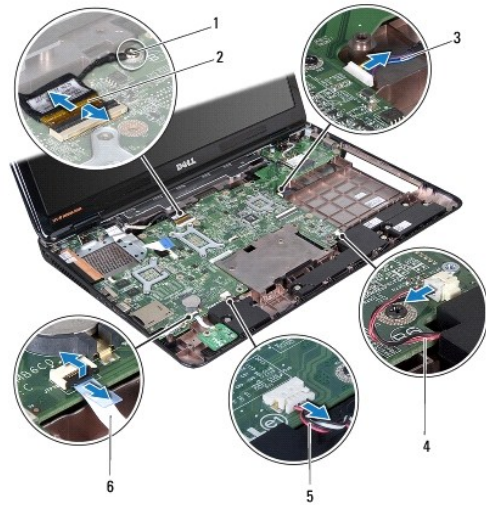
⚠ **התראה:** תיקונים במחשב יבוצעו על ידי טכנאי שירות מוסמך בלבד. האחריות אינה מכסה נזק שייגרם עקב טיפול שאינו מאושר על ידי Dell™.

⚠ **התראה:** כדי למנוע פריקה אלקטרוסטטית, פרוק מעצמך חשמל סטטי באמצעות רצועת הארקה לפרק היד או נגיעה במשטח מתכת לא צבוע (כגון מחבר במחשב).

⚠ **התראה:** כדי לסייע במניעת נזק ללוח המערכת, הסר את הסוללה הראשית (ראה [הוצאת הסוללה](#)) לפני עבודה בתוך המחשב.

הסרת לוח המערכת

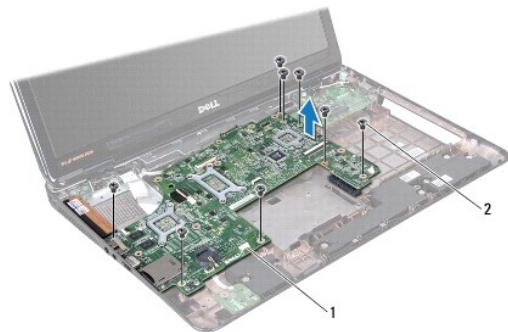
1. פעל על פי ההוראות בסעיף [לפני שתתחיל](#).
2. הסר את הסוללה (ראה [הוצאת הסוללה](#)).
3. הסר את הכונן האופטי (ראה [הסרת הכונן האופטי](#)).
4. הסר את כיסוי המודול (ראה [הסרת מכסה המודול](#)).
5. בצע את ההוראות מ-[שלב 4](#) עד [שלב 6](#) בסעיף [הסרת הכונן הקשיח](#).
6. הסר את מודולי הזיכרון (ראה [הסרת מודולי הזיכרון](#)).
7. הסר את המקלדת (ראה [הסרת המקלדת](#)).
8. הסר את משענת כף היד (ראה [הסרת משענת כף היד](#)).
9. הסר את כרטיס ה-Mini-Card (ראה [הסרת כרטיס ה-Mini-Card](#)).
01. הסר את סוללת המטבע (ראה [הסרת סוללת המטבע](#)).
11. הסר את כרטיס ה-Bluetooth (ראה [הסרת כרטיס ה-Bluetooth](#)).
21. הסר את מאוורר המעבד (ראה [הסרת מאוורר המעבד](#)).
31. נתק את כבל לוח נורית המצב מהמחבר שבלוח המערכת.
41. נתק את כבל הצג מהמחבר שבלוח המערכת והסר את בורג ההארקה של כבל הצג.
51. נתק את כבל הרמקולים, כבל רמקולי ה-Subwoofer וכבל מחבר מתאם AC מהמחברים שלהם בלוח המערכת.



1	בורג הארקה של כבל הצג	2	כבל הצג
3	כבל מחבר מתאם AC	4	כבל רמקולי ה-Subwoofer
5	כבל רמקול	6	כבל לוח נורית מצב

61. הסר את שמונה הברגים המאבטחים את מכלול לוח המערכת לבסיס המחשב.

71. שחרר בזוויות את המחברים במכלול לוח המערכת מהחריצים במחשב והוצא את מכלול לוח המערכת מבסיס המחשב.

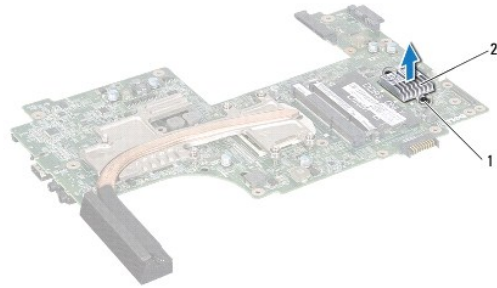


1	מכלול לוח המערכת	2	ברגים (8)
---	------------------	---	-----------

81. הפוך את מכלול לוח המערכת.

91. שחרר את שני בורגי הקיבוע שמאבטחים את מצנן רכות בקר הפלטפורמה (PCH) ללוח המערכת.

02. הרם את מצנן ה-PCH והוצא אותו מלוח המערכת.



1	בורגי קיבוע (2)	2	מצנן PCH
---	-----------------	---	----------

12. הסר את גוף הקירור של המעבד (ראה [הסרת גוף הקירור של המעבד](#)).

22. הסר את מודול המעבד (ראה [הסרת מודול המעבד](#)).

החזרת לוח המערכת למקומו


1. פעל על פי ההוראות בסעיף [לפני שתתחיל](#).
2. החזר את מודול הזיכרון למקומו (ראה [החזרת מודול המעבד למקומו](#)).
3. החזר את גוף הקירור של המעבד למקומו (ראה [החזרת גוף הקירור של המעבד למקומו](#)).
4. ישר את שני בורגי הקיבוע שבמצנן ה-PCH עם חורי הברגים שבלוח המערכת.
5. הדק את שני בורגי הקיבוע שמאבטחים את מצנן רכזת בקר הפלטפורמה (PCH) ללוח המערכת.
6. הפוך את לוח המערכת.
7. ישר את המחברים שבלוח המערכת עם החריצים שבבסיס המחשב.
8. השתמש בעמודי היישור שבבסיס המחשב כדי להציב נכון את לוח המערכת.
9. הברג מחדש את שמונה הברגים שמאבטחים את לוח המערכת לבסיס המחשב.
01. חבר את כבל לוח נורית המצב אל המחבר שבלוח המערכת.
11. חבר את כבל הצג אל המחבר שבלוח המערכת והברג חזרה את בורג ההארקה של כבל הצג.
21. חבר את כבל הרמקולים, כבל רמקולי ה-Subwoofer וכבל מחבר מתאם AC אל המחברים שבלוח המערכת.
31. החזר את מאוורר המעבד למקומו (ראה [החזרת מאוורר המעבד למקומו](#)).
41. החזר את כרטיס ה-Bluetooth למקומו (ראה [החזרת כרטיס ה-Bluetooth למקומו](#)).
51. החזר את סוללת המטבע למקומה (ראה [החזרת סוללת המטבע למקומה](#)).
61. החזר את משענת כף היד למקומה (ראה [החזרת משענת כף היד למקומה](#)).
71. החזר את המקלדת למקומה (ראה [החזרת המקלדת למקומה](#)).
81. בצע את ההוראות מ-[שלב 5](#) עד [שלב 7](#) בסעיף [החלפת הכונן הקשיח](#).
91. החזר את כרטיס ה-Mini-Card למקומו (ראה [החזרת כרטיס ה-Mini-Card למקומו](#)).

02. החזר את מודולי הזיכרון למקומם (ראה [החזרת מודולי הזיכרון למקומם](#)).


12. החזר את מכסה המודול למקומו (ראה [החזרת מכסה המודול למקומו](#)).

22. החזר את הכונן האופטי למקומו (ראה [החזרת הכונן האופטי למקומו](#)).

32. החזר את הסוללה למקומה (ראה [החזרת הסוללה למקומה](#)).

 **התראה:** לפני הפעלת המחשב, הברג חזרה את כל הברגים וודא שלא נותרו ברגים חופשיים בתוך המחשב. אי ביצוע הוראה זו עלול לגרום נזק למחשב.

42. הפעל את המחשב.

 **הערה:** לאחר החלפת לוח המערכת, הזן את תג השירות של המחשב ב-BIOS של לוח המערכת החלופי.

52. הזן את תג השירות (ראה [הזנת תג השירות ב-BIOS](#)).

הזנת תג השירות ב-BIOS

1. ודא שמתאם ה-AC מחובר לשקע חשמל ושהסוללה הראשית מותקנת כהלכה.


2. הפעל את המחשב.

3. הקש <F2> במהלך POST כדי להיכנס לתוכנית הגדרת המערכת.

4. נווט אל כרטיסיית האבטחה והזן את תג השירות בשדה **Set Service Tag** (הגדרת תג שירות).

[חזרה לדף התוכן](#)

מדריך שירות של Dell™ Inspiron™ N7010 של Dell™

 **הערה:** "הערה" מציינת מידע חשוב המסייע להשתמש במחשב ביתר יעילות.

 **התראה:** "התראה" מציינת נזק אפשרי לחומרה או אובדן נתונים, ומסביר כיצד ניתן למנוע את הבעיה.

 **אזהרה:** "אזהרה" מציינת אפשרות של נזק לרכוש, פגיעה גופנית או מוות.

המידע במסמך זה עשוי להשתנות ללא הודעה.
© 2010 Dell Inc. כל הזכויות שמורות.

חל איסור על העתקה של חומרים אלו, בכל דרך שהיא, ללא קבלת רשות בכתב מאת Dell Inc.

סימנים מסחריים המופיעים במסמך זה: Dell, הסמל של Dell Inspiron ו-DELL הם סימנים מסחריים של Dell Inc.; Bluetooth SIG, Inc. וחברת Dell עושה בו שימוש ברישיון; Windows Vista, Windows, Microsoft, ומסל לחצן ההפעלה של Windows Vista הם סימנים מסחריים או סימנים מסחריים רשומים של Microsoft Corporation בארצות הברית ו/או בארצות אחרות.

ייתכן שייעשה שימוש בסימנים מסחריים ובשמות מסחריים אחרים במסמך זה כדי להתייחס לישויות הטוענות לבעלות על הסימנים והשמות, או למוצרים שלהן. Dell Inc. מוותרת על כל עניין קנייני בסימנים מסחריים ושמות מסחריים פרט לאלה שבבעלותה.

מרץ 2010 מהדורה A00